

ДНЕВНИК ПУТЕШЕСТВЕННИКА ПО БРЕСТСКОЙ ОБЛАСТИ



ИМЯ _____

ФАМИЛИЯ _____

ОТЧЕСТВО _____

НОМЕР ТЕЛЕФОНА _____

АДРЕС _____

ШКОЛА/КЛАСС _____

ЭТО Я



ФОТО

ЮНЫЙ ДРУГ!

Ты открываешь первую страницу своего Дневника путешественника.

Здесь ты можешь фиксировать свои самые увлекательные, интересные и запоминающиеся путешествия по Брестской области. Пользуясь дневником смело делай заметки, вклеивай фотографии и билеты, заполняй и отвечай на вопросы, выполняй другие задания.

Но самое главное, в квадрате не забывай делать отметку о посещении какого-либо экскурсионного объекта. Это может быть подпись классного руководителя, штамп/печать посещённого объекта.

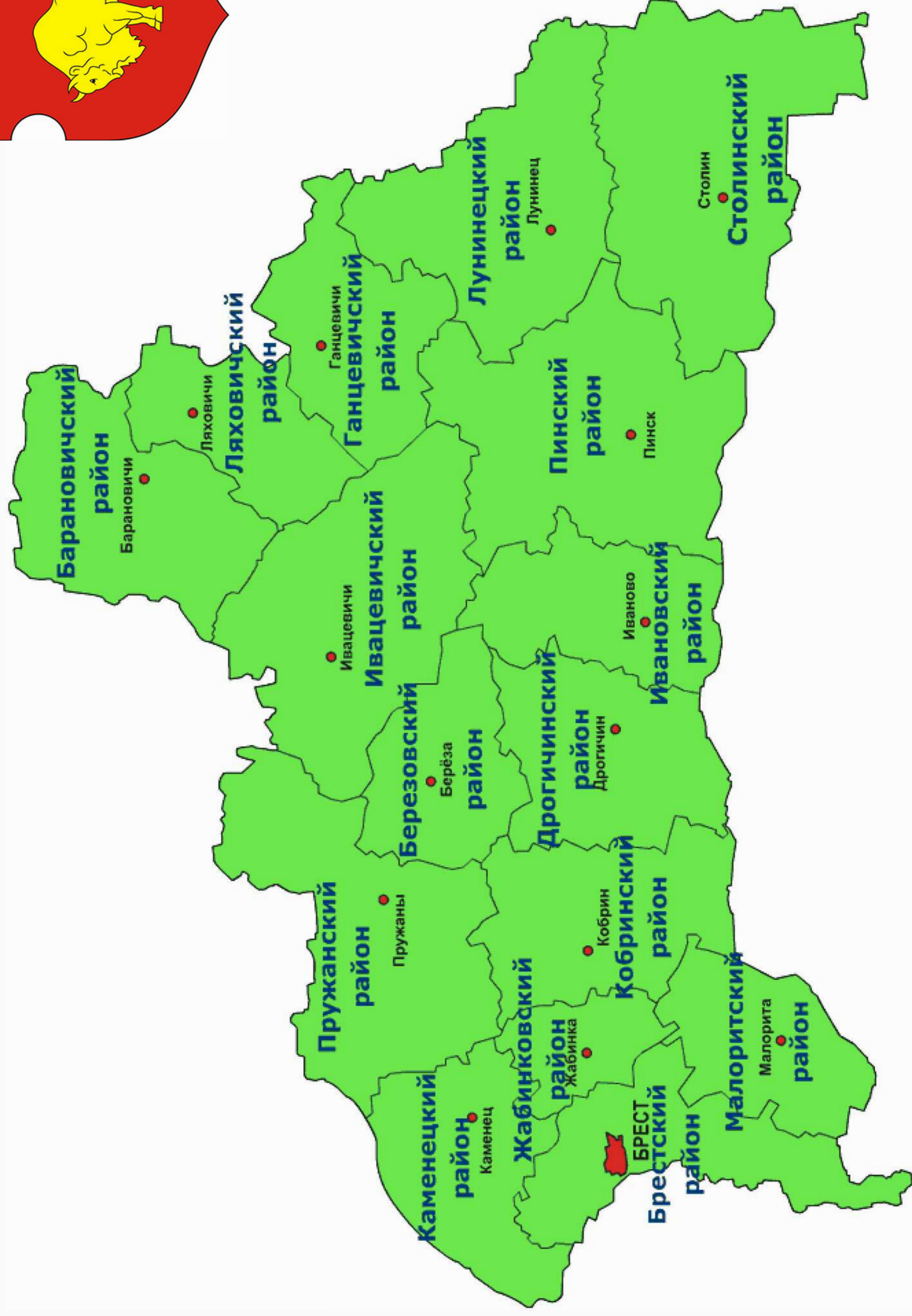
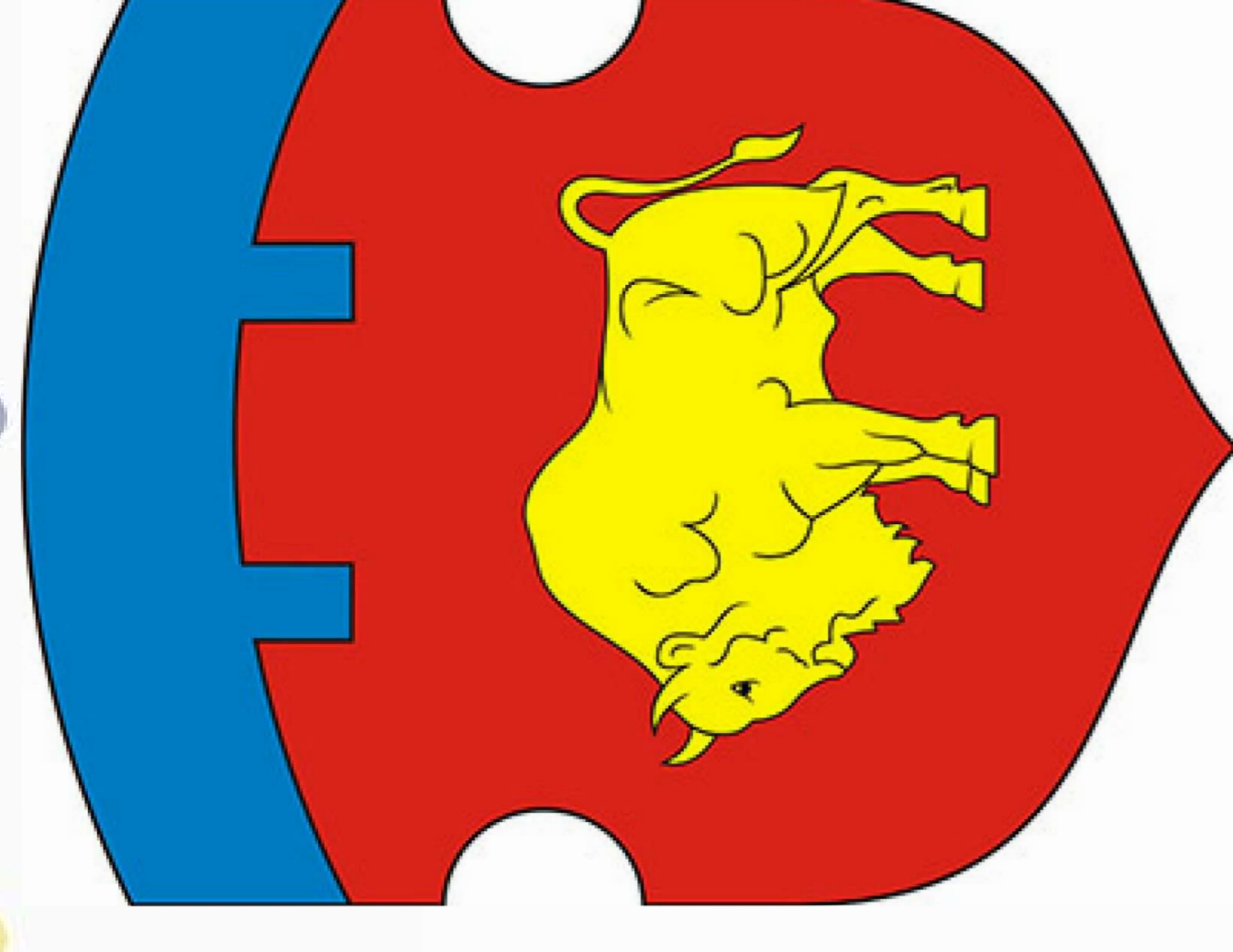
В дневнике отмечай как личные поездки, так и школьные в составе класса.

Успехов тебе, юный путешественник!

СОВЕТЫ ЮНОМУ ПУТЕШЕСТВЕННИКУ

1. Составь план путешествия
2. Бери в дорогу только нужные и полезные вещи
3. Веди дневник. Вернувшись домой, уже не будет времени что-то записать, а благодаря дневнику ты сможешь снова пережить счастливые мгновения
4. Помни правила дорожного движения и поведения в транспорте
5. Не стремись, увидеть все и сразу
6. Относись внимательно к своим личным вещам

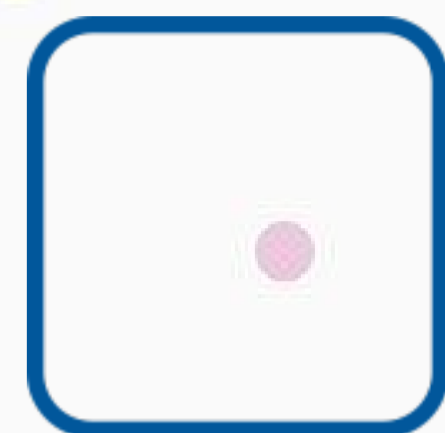
БРЕСТСКАЯ ОБЛАСТЬ



Брестский район



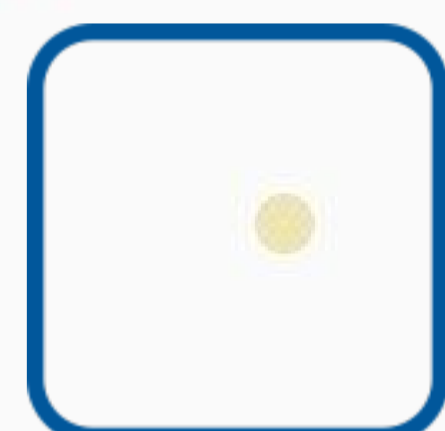
Историко-мемориальный музей
«Усадьба Немцевичей»



Музей космонавтики
(д. Томашовка)



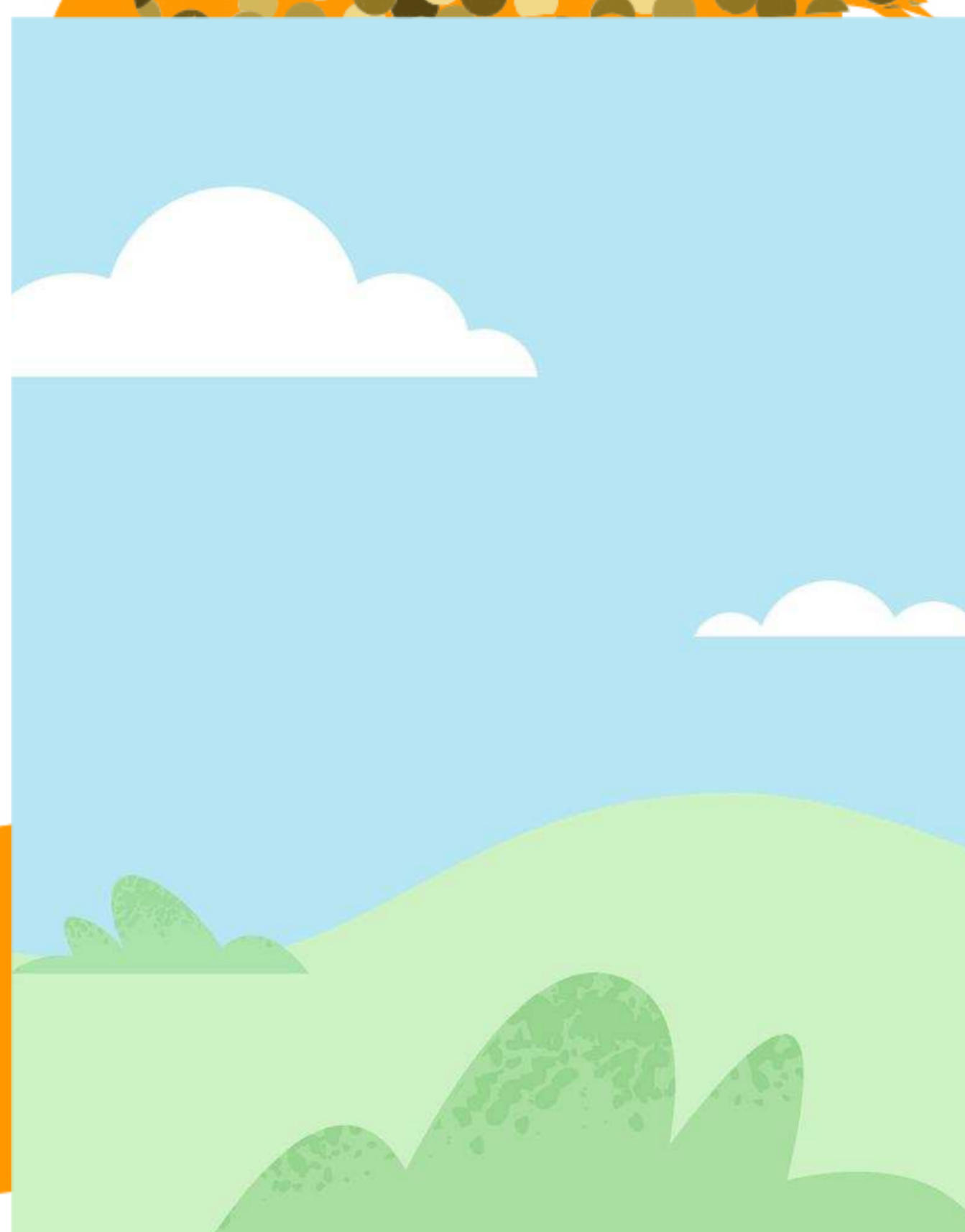
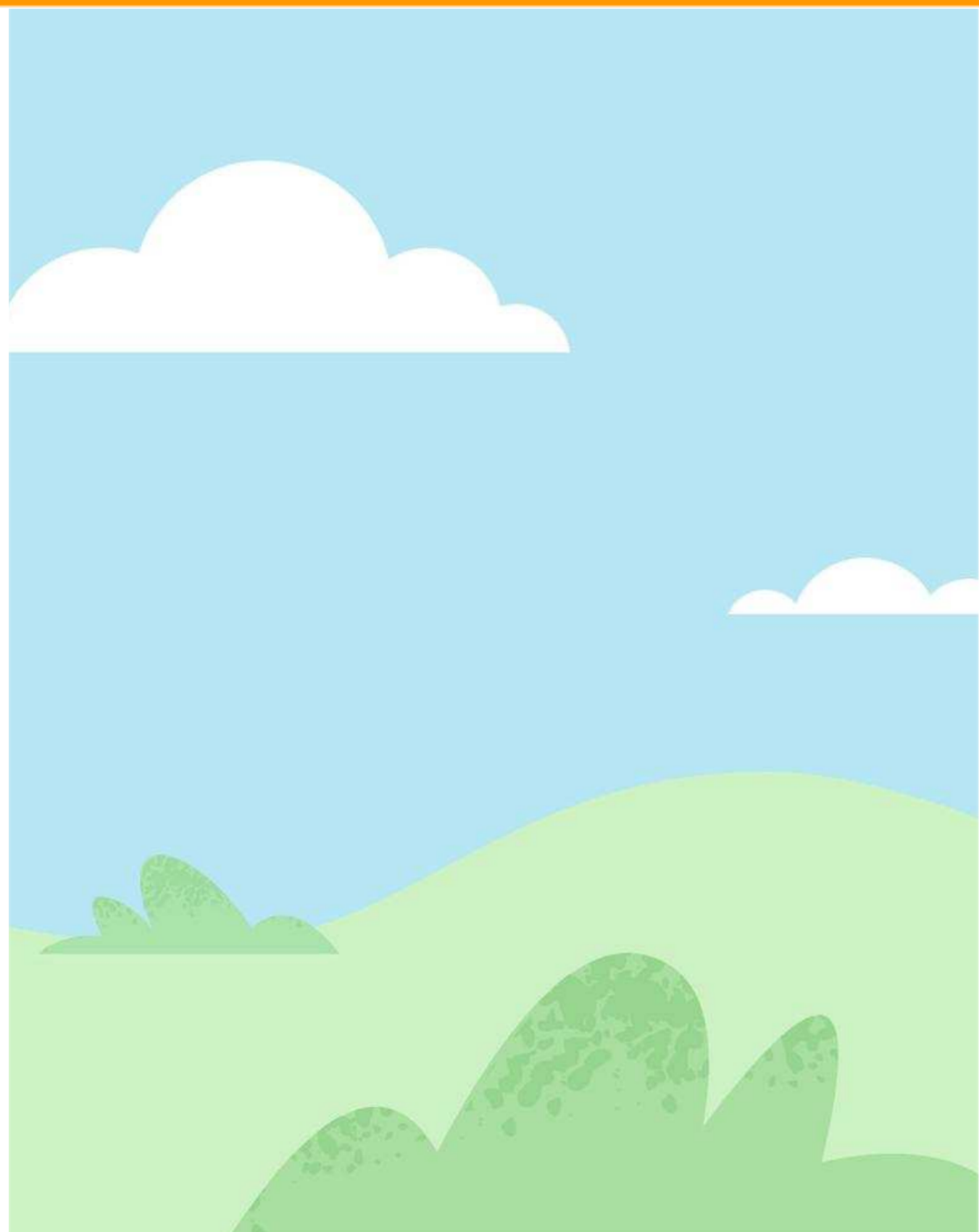
Республиканский ландшафтный заказник
«Прибужское Полесье»



Другой экскурсионный объект



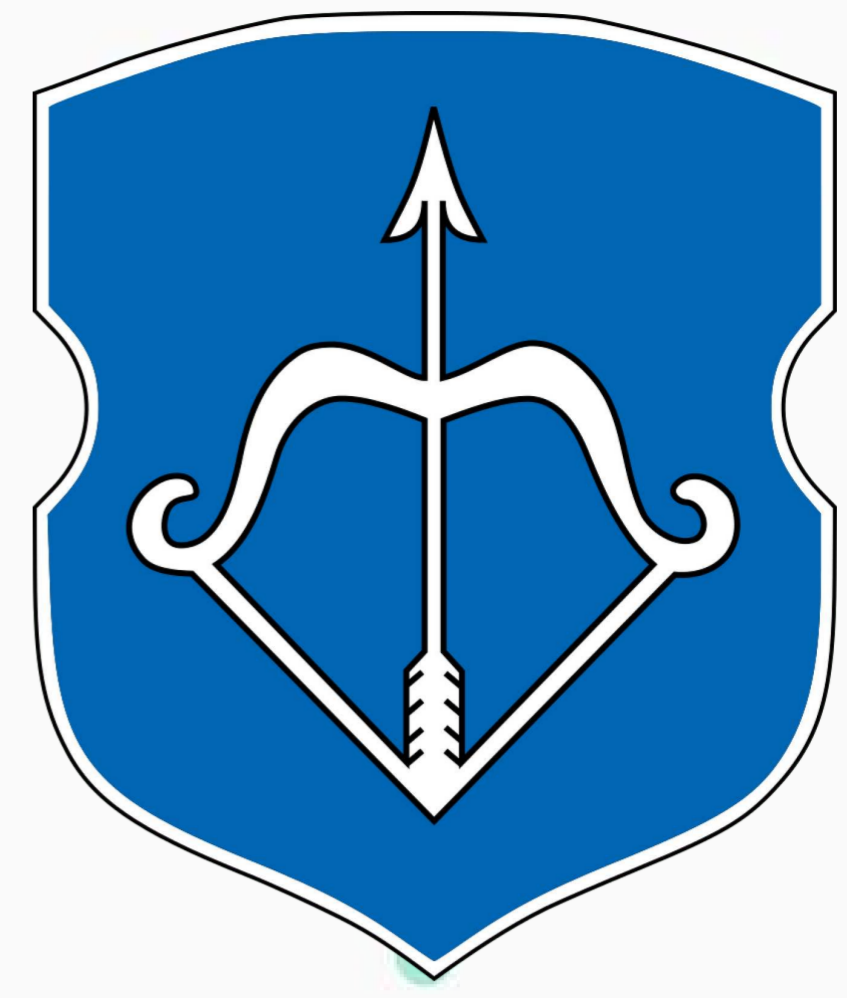
**МЕСТО
ДЛЯ ФОТО**



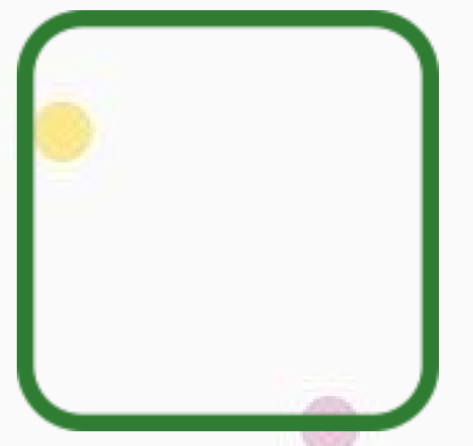
**МЕСТО
ДЛЯ
БИЛЕТОВ**



ГОРОД БРЕСТ



Мемориальный комплекс
«Брестская крепость-герой»



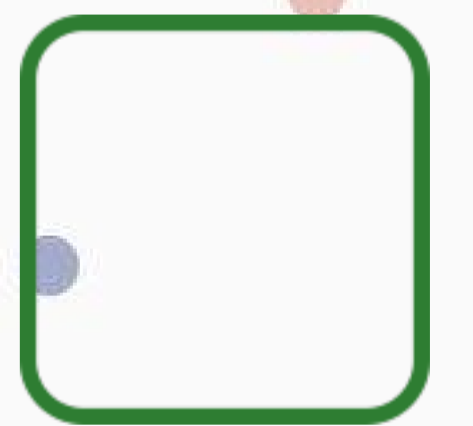
Брестский областной
краеведческий музей или его
филиалы



Музей истории города
Бреста



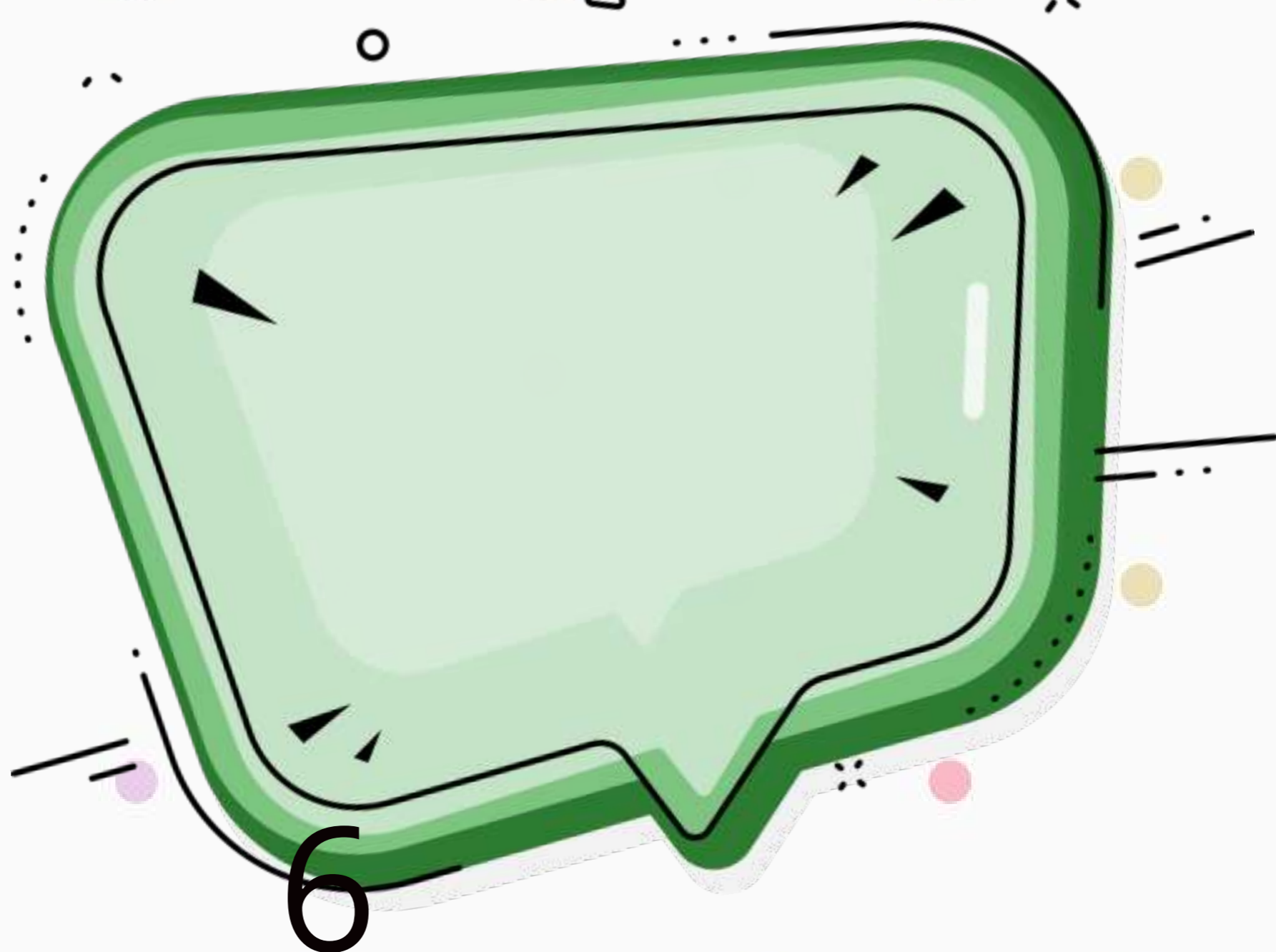
Музей железнодорожной
техники



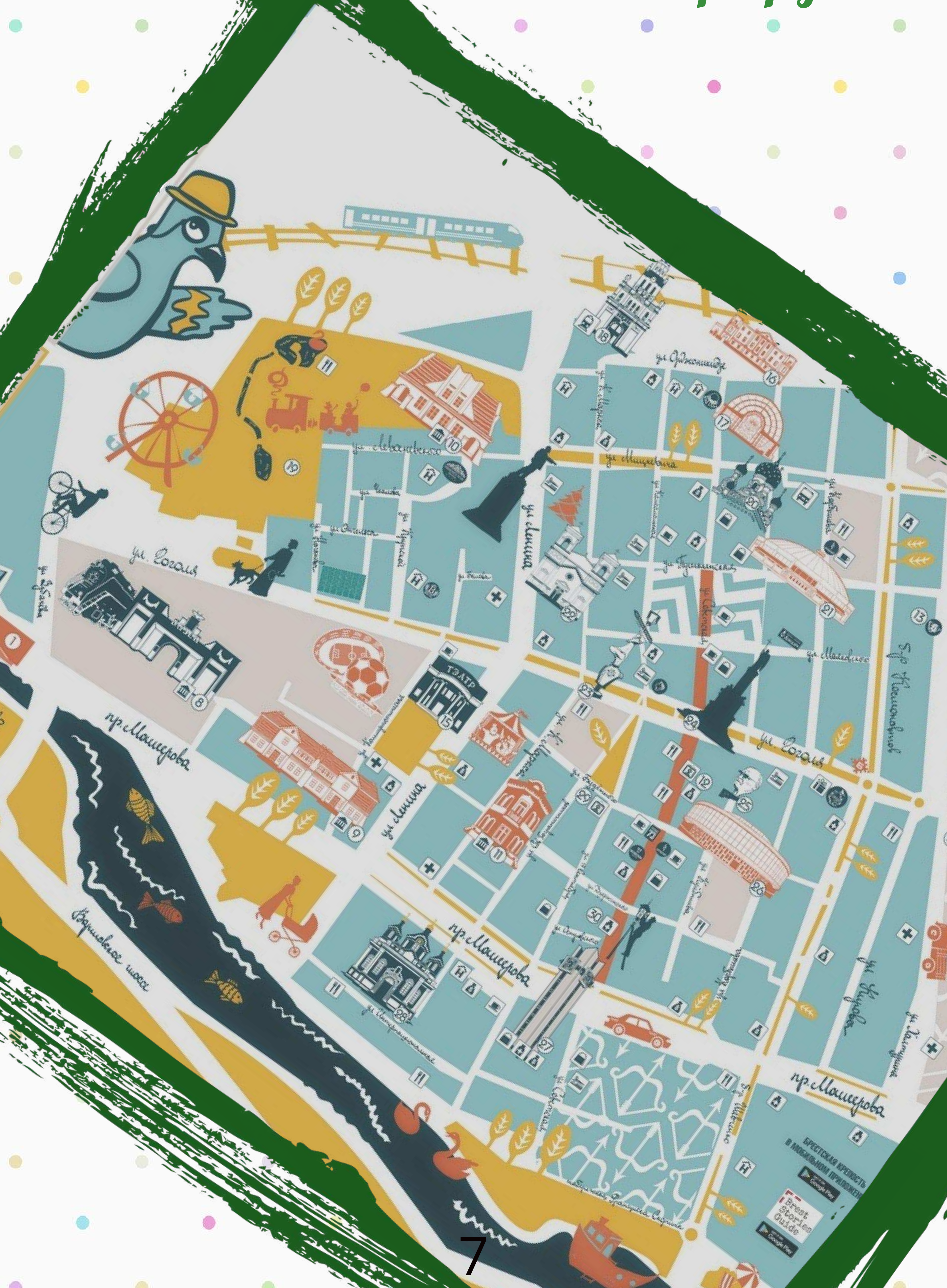
Зимний сад



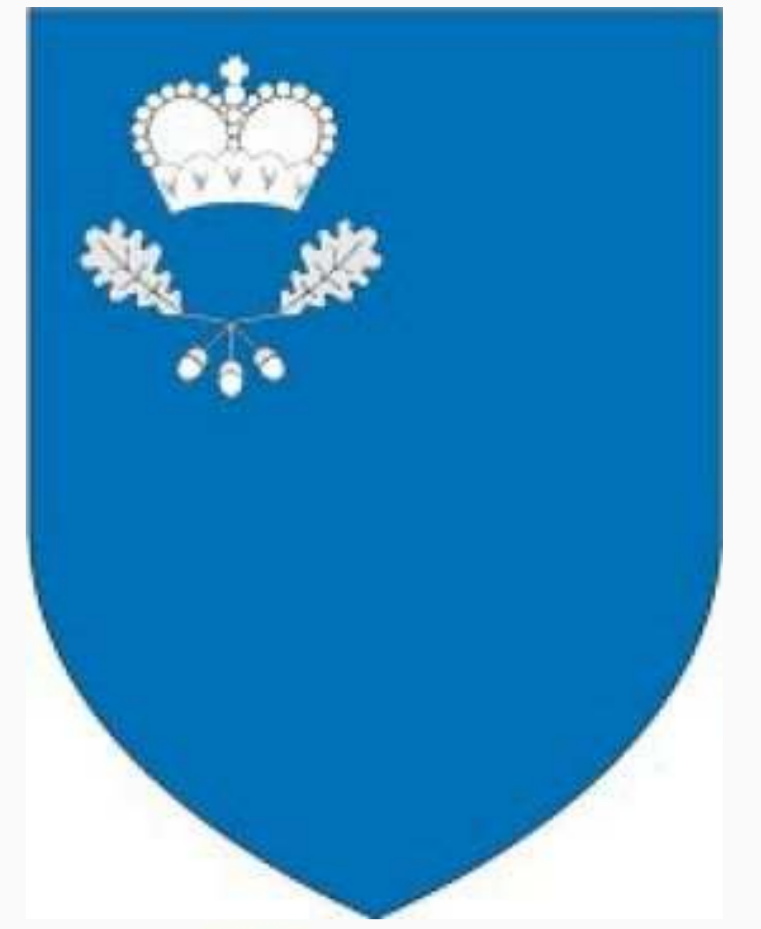
даты поездок



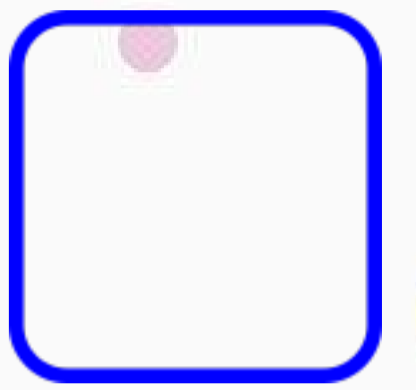
Отметь на карте свой маршрут



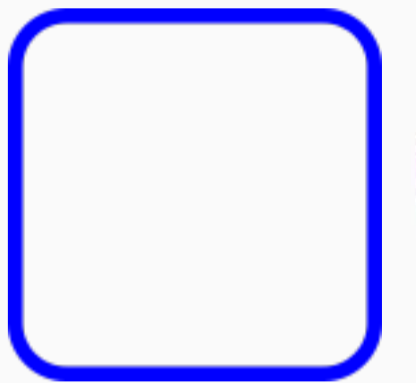
Малоритский район



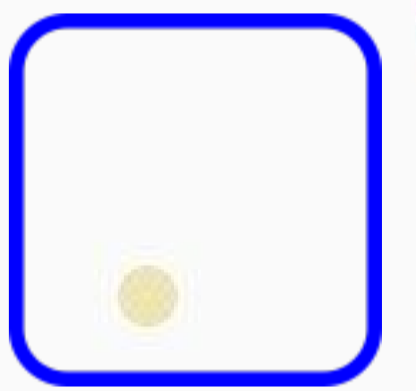
Малоритский центр
народного творчества



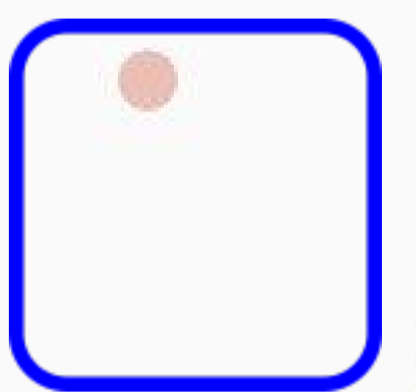
Царь-Дуб,
Дуб-патриарх



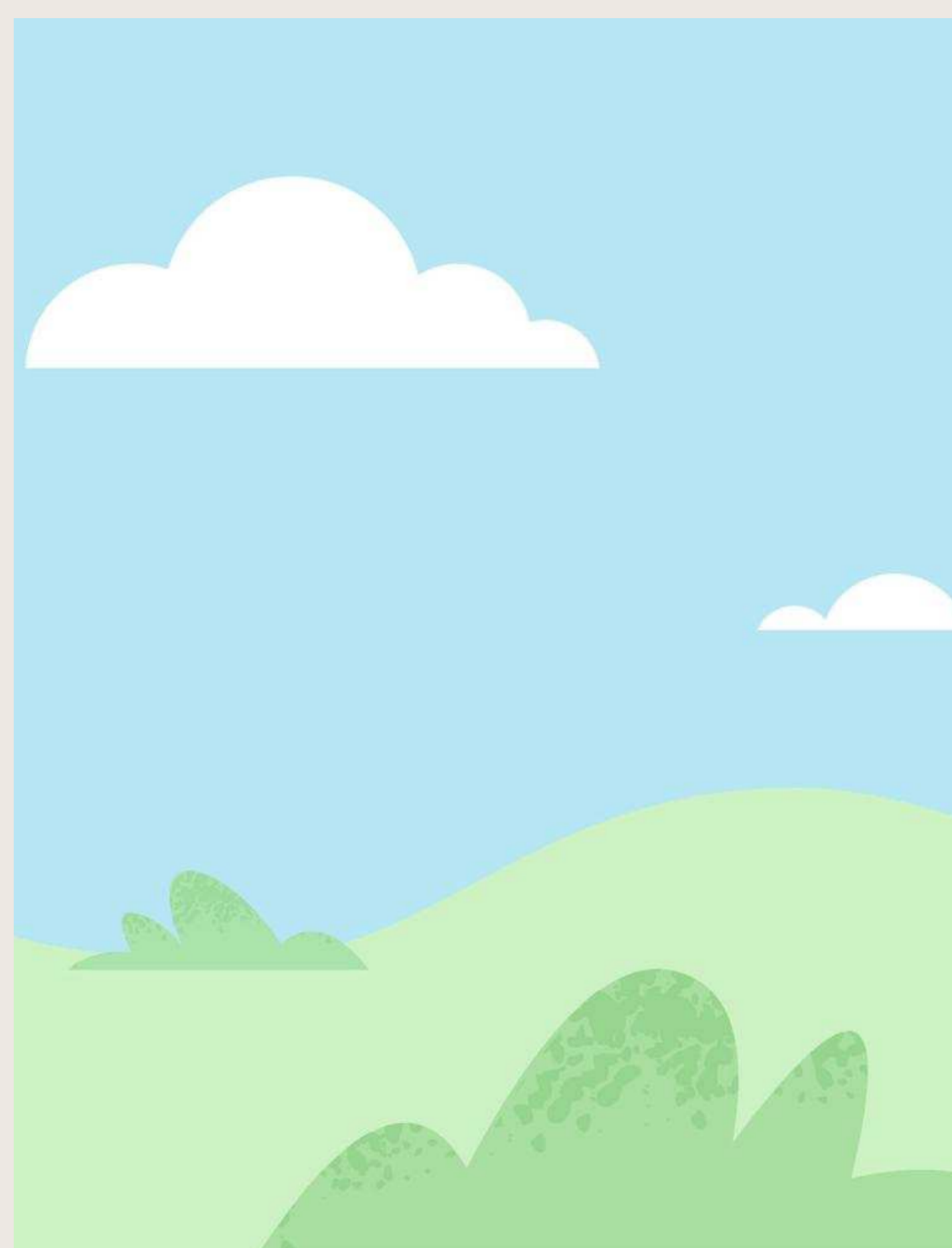
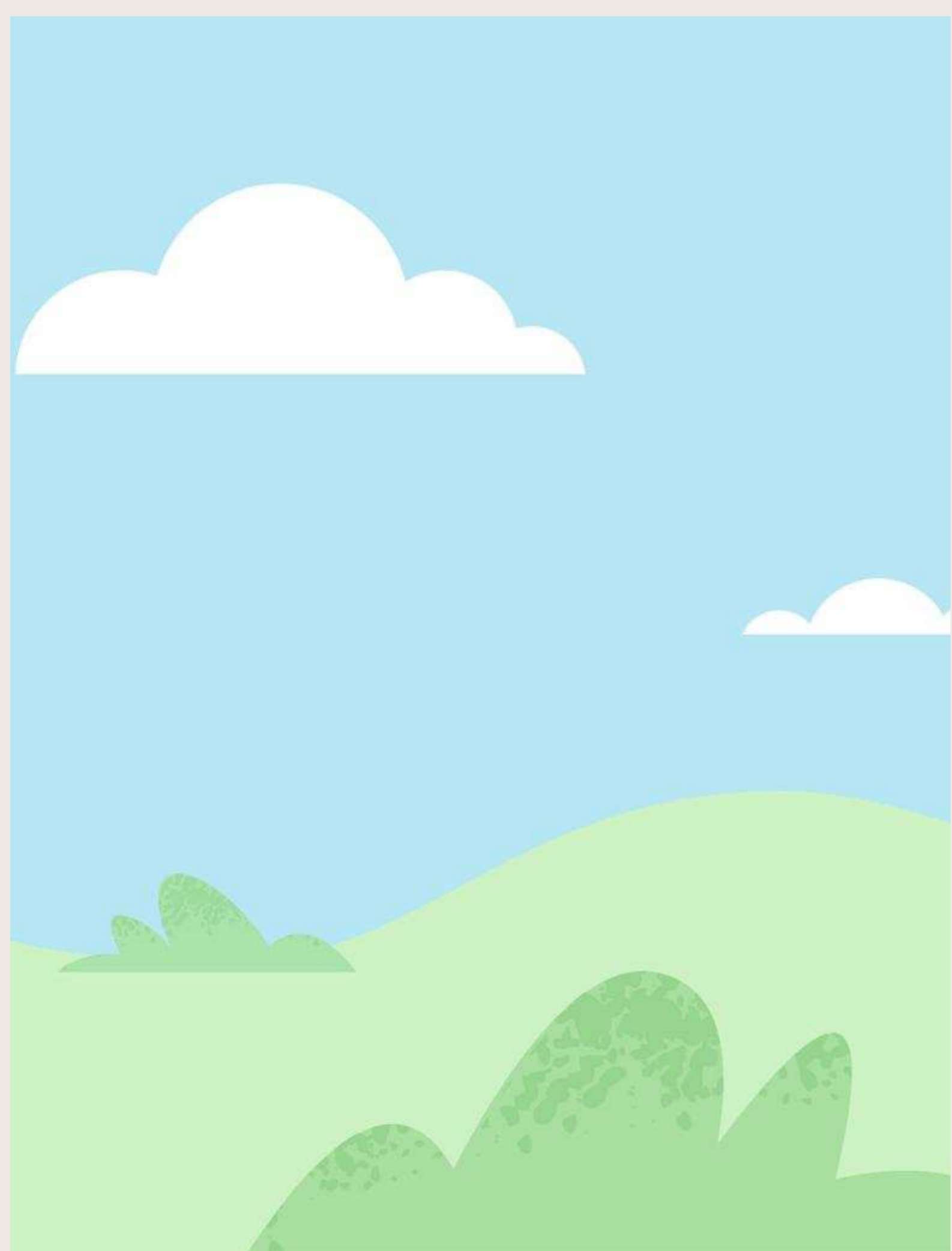
Пожежинская криничка



Другой экскурсионный объект



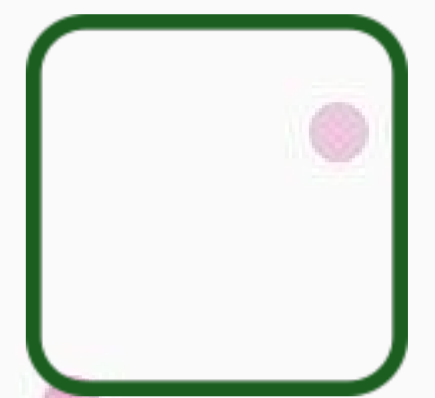
Вклей свои фотографии с мест посещения



Каменецкий район



Национальный парк
«Беловежская пуща»



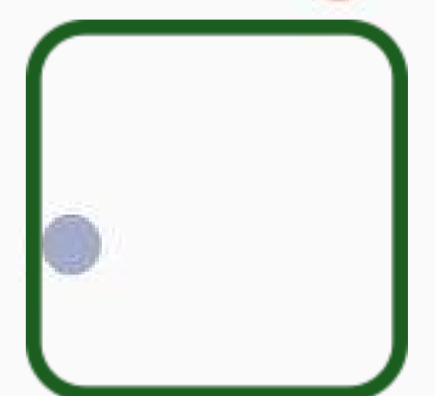
Музей
«Каменецкая башня»



Костёл Святой Троицы
в Волчине



Другой экскурсионный объект



КАКИЕ ЗНАНИЯ ТЕБЕ
ПРИГОДИЛИСЬ
В ПУТЕШЕСТВИИ?
НАПИШИ ОБ ЭТОМ

.....

.....

.....

.....

.....

.....

.....

.....

.....

.....

.....

.....

.....

.....

.....

.....

.....

.....

.....

.....

.....

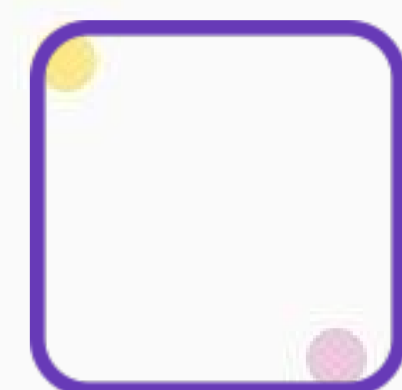
.....



Жабинковский район



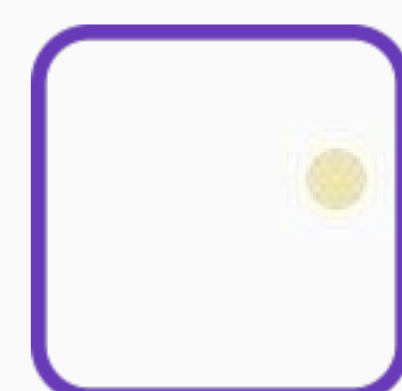
Мемориальный комплекс «Дремлево»



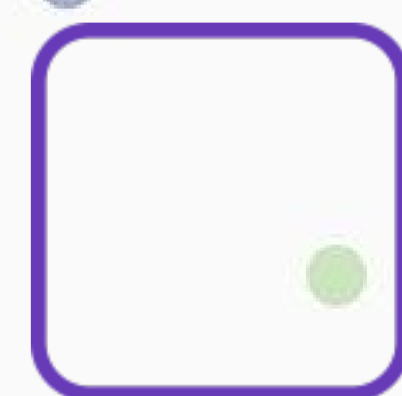
Государственное учреждение культуры «Жабинковский районный историко-краеведческий музей»



Историко-экспозиционный комплекс развития мелиорации земель (единственный в Беларуси)



Другой экскурсионный объект



ФИЛВОРД

Н	Е	Р	О	С	П	О	Ч	В	Ч
А	Т	А	А	У	М	А	Т	А	И
Л	Р	И	Д	Э	К	О	О	Т	С
П	П	Р	О	Я	И	Л	Х	Р	А
Л	К	Р	И	А	Г	О	О	А	Н
Е	Л	А	Д	Ц	И	Р	О	А	М
С	И	М	А	Т	Я	П	Б	Л	Е

НАЙДИ СЛОВА:
ЛЕС, ЭКОЛОГИЯ, ЧИСТОТА, ПРИРОДА,
МУСОР, ПОЧВА, ОХРАНА,
ПЛАНЕТА, РАДИАЦИЯ, КЛИМАТ,
ПРОБЛЕМА



Кобринский район



Усадебный дом
Александра Васильевича
Суворова



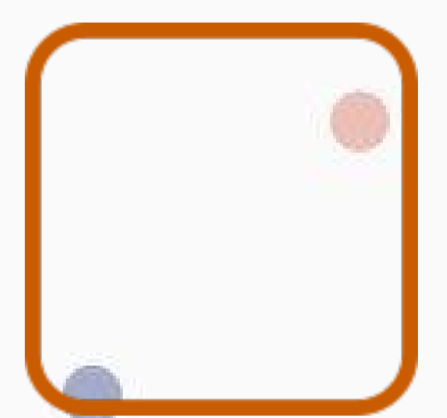
Страусина ферма
в д.Козище



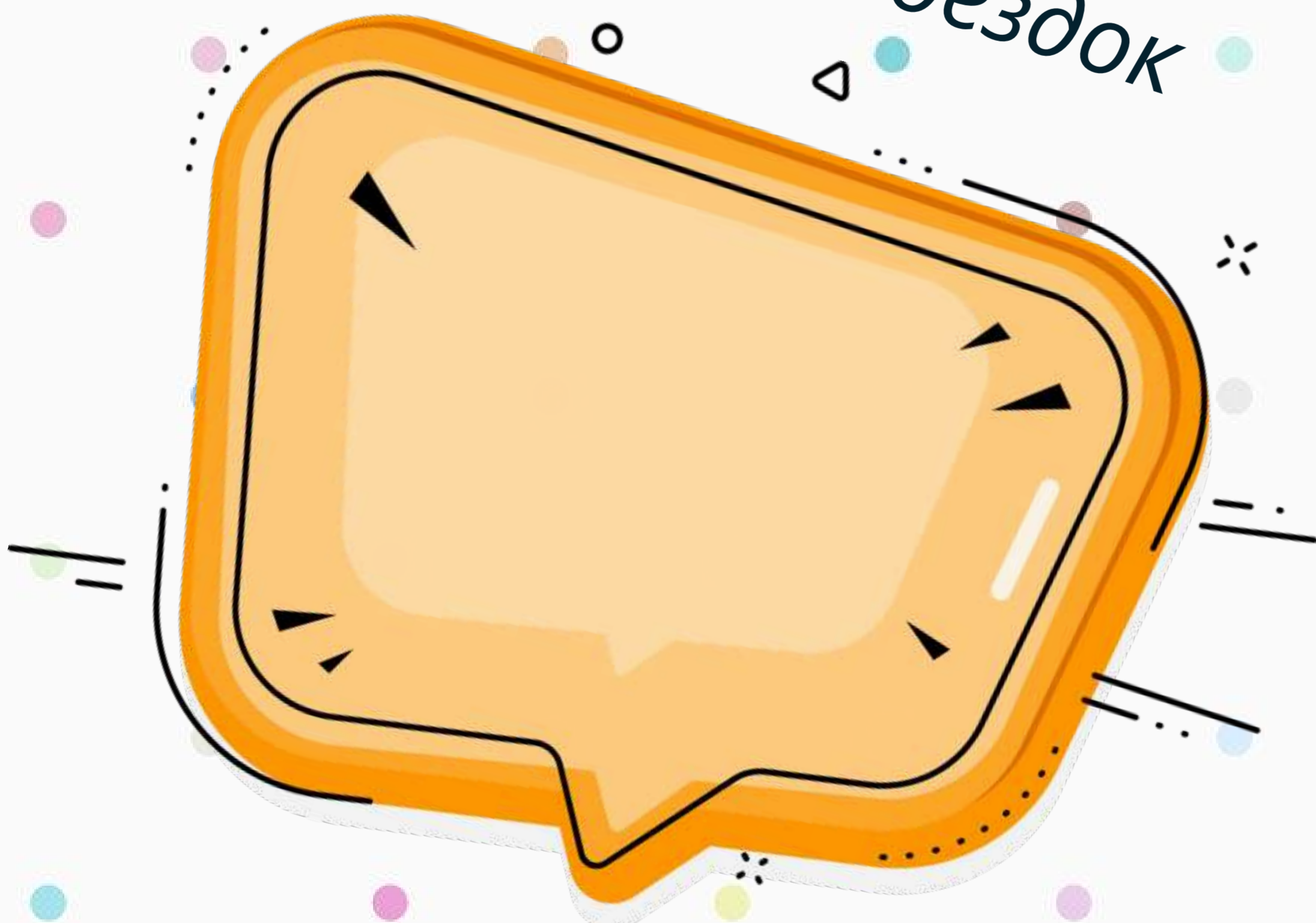
Гидроузел
Днепро-Бугского канала



Другой экскурсионный
объект



даты поездок



**Добавь своё фото и
укажи время и место,
где оно сделано**



Пружанский район



Музей-усадьба «Пружанский палацик»



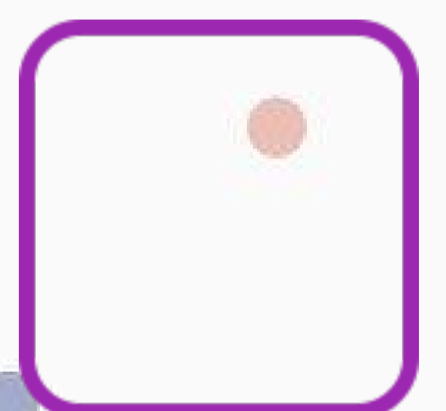
Ружанский Дворец



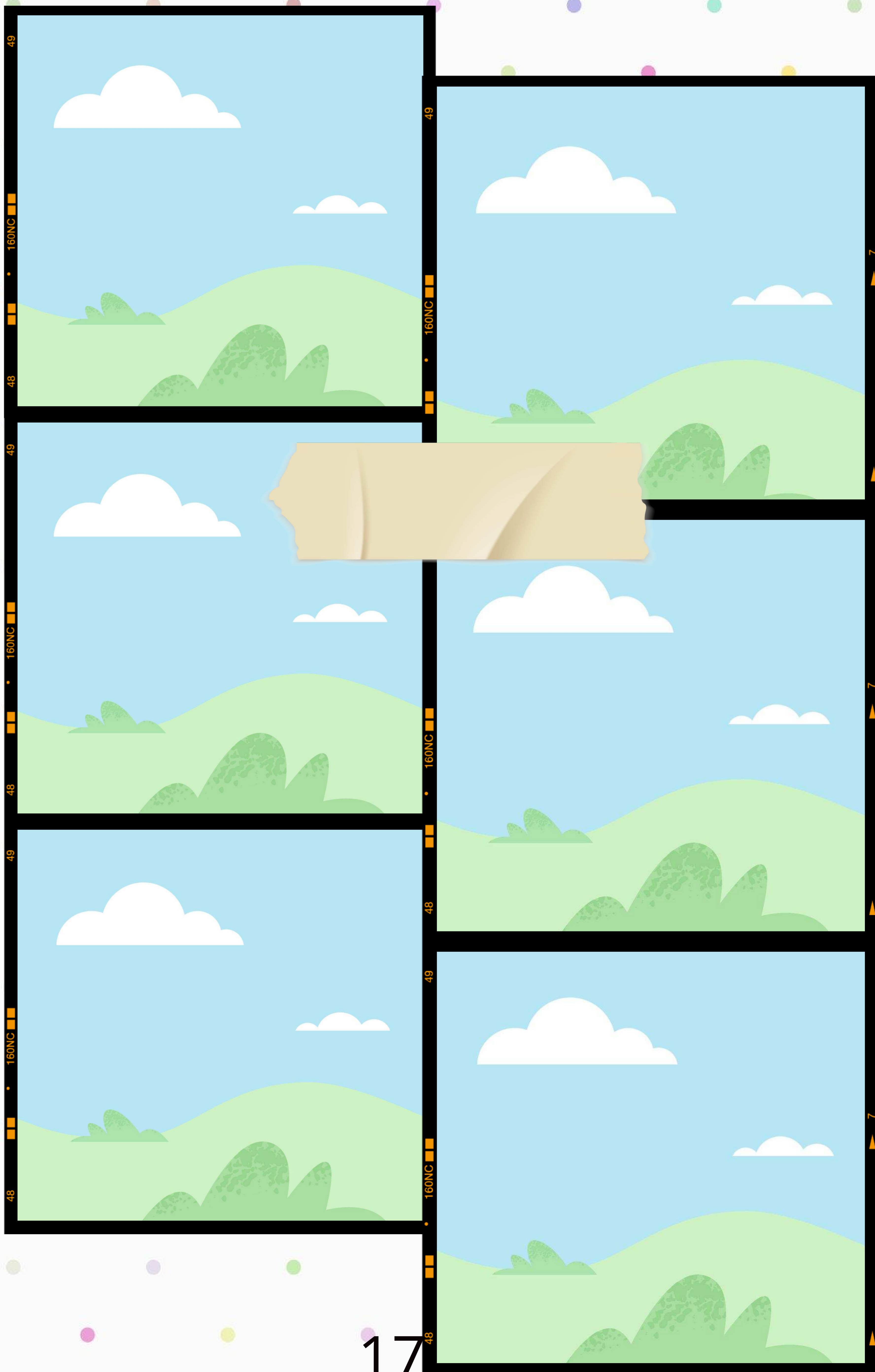
Скульптурная композиция «Муха и Вец»



Другой экскурсионный объект



Моё путешествие в фотографиях



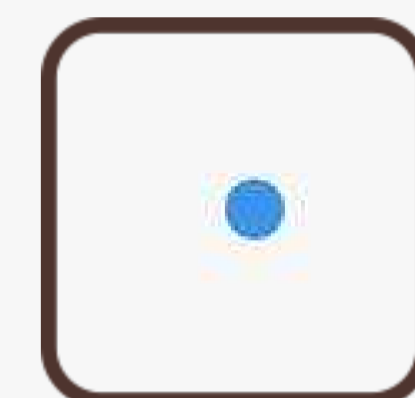
Берёзовский район



Урочище Бронная Гора



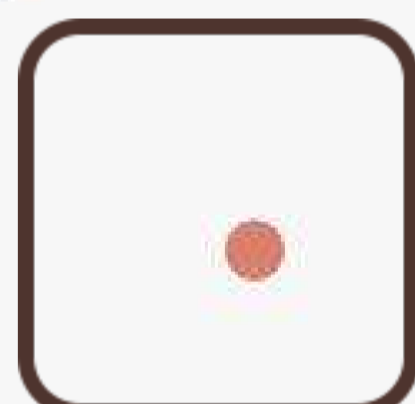
Руины монастыря
картезианцев



Въездная брама поместья
Пусловских



Другой экскурсионный объект



ОТВЕТЬ НА ВОПРОСЫ



Назови самого крупного дикого лесного быка, встречающегося в лесах нашей страны?

.....

Какая птица является символом Беларуси?

.....

Какое растение белорусы с давних времён используют для изготовления ткани?

.....

Какой город является столицей Белорусского Полесья?

.....

Известный в Беларуси и за ее пределами завод газовых и электрических плит.

.....

Кем было написано известное поэтическое произведение "Песнь про зубра"?

.....

Какая самая маленькая птица Беларуси?

.....

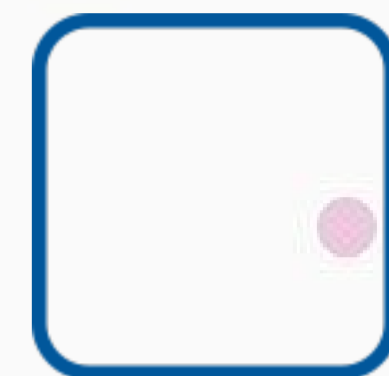
Крепость, которая первой приняла на себя удар в годы Великой Отечественной войны?

.....

Дрогичинский район



Каплица - усыпальница
рода Ожешко



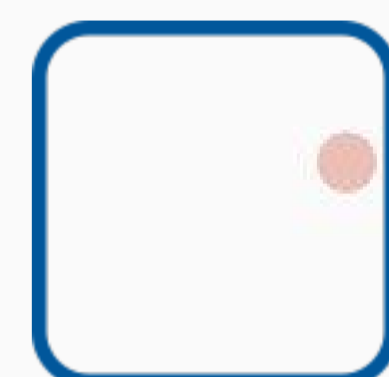
Музей народного
творчества «Бездежский
фартушок»



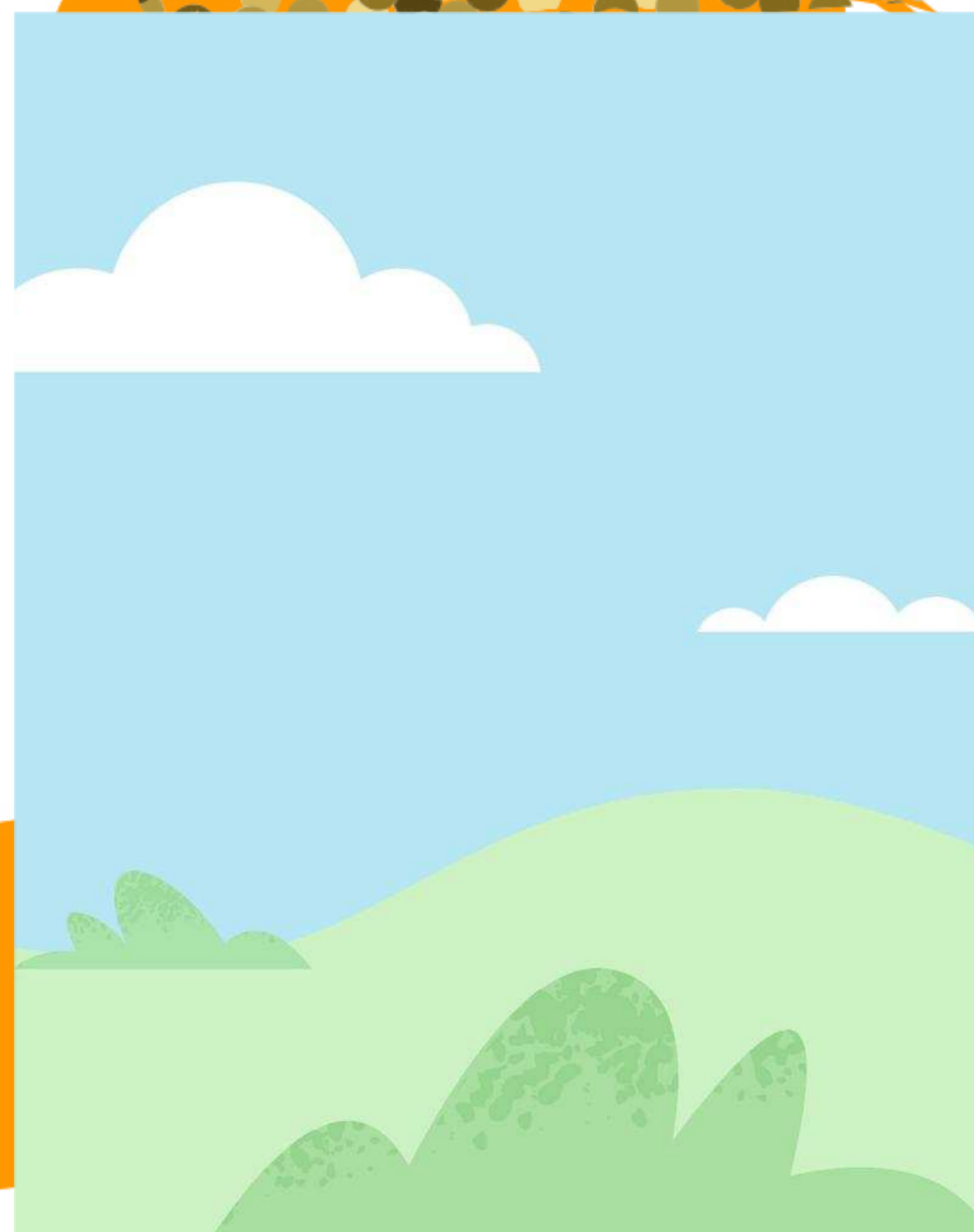
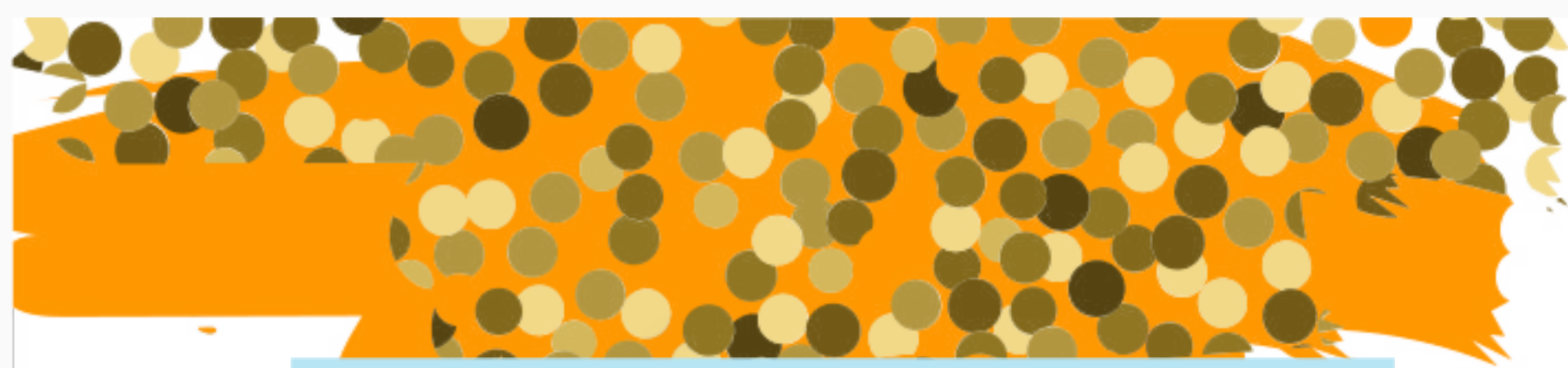
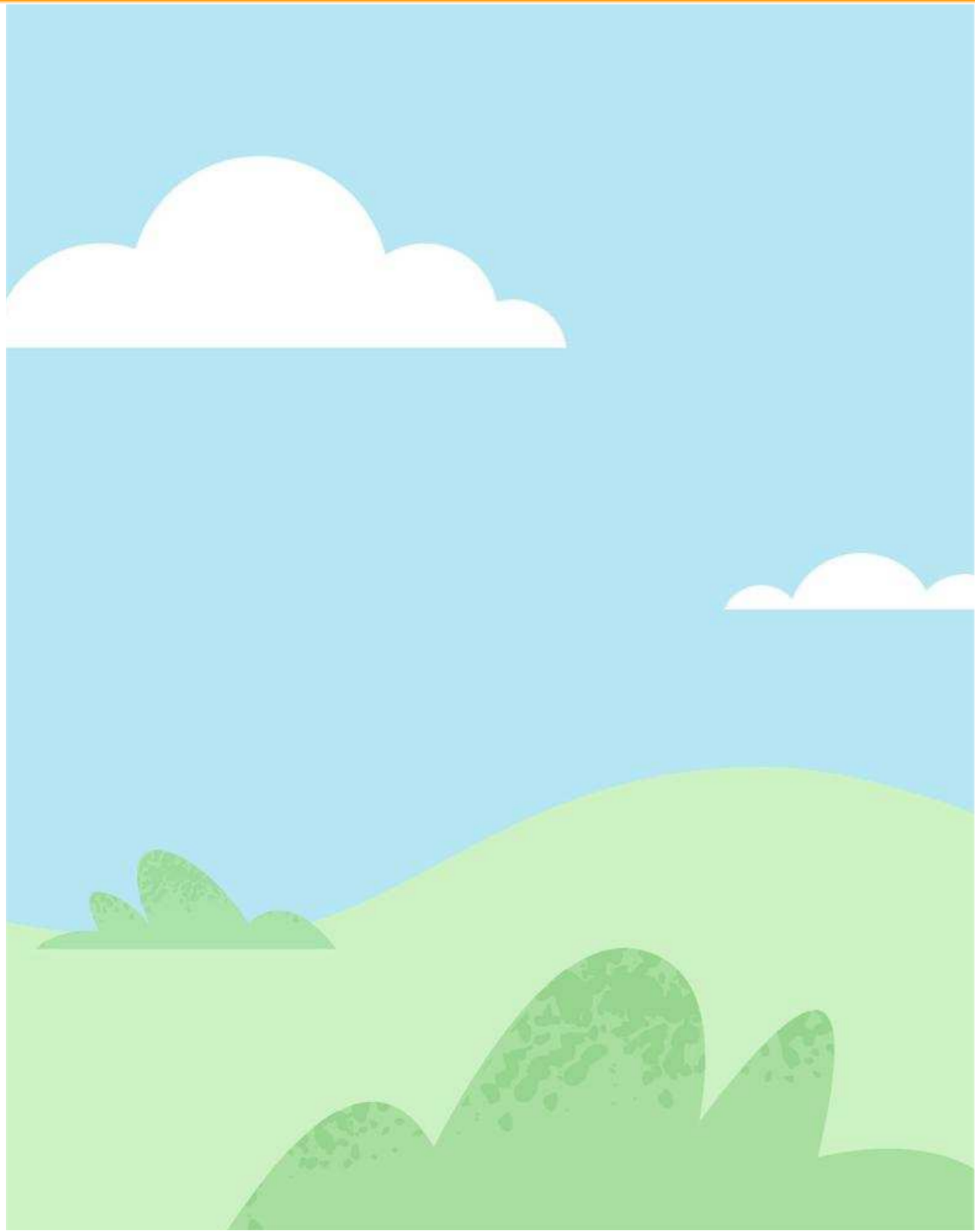
Пункт геодезической Дуги
Струве



Другой экскурсионный
объект



**МЕСТО
ДЛЯ ФОТО**



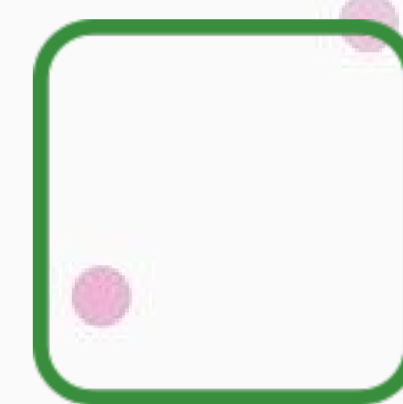
**МЕСТО
ДЛЯ
БИЛЕТОВ**



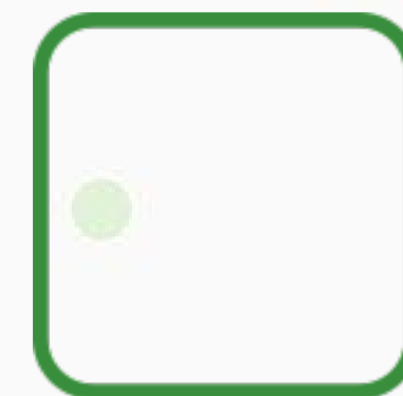
Ивацевичский район



Мемориальный музей-усадьба Тадеуша Костюшко



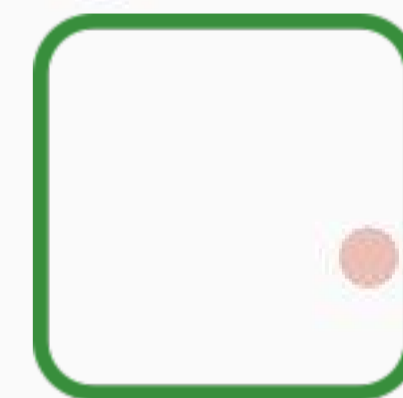
Дворец Пусловских



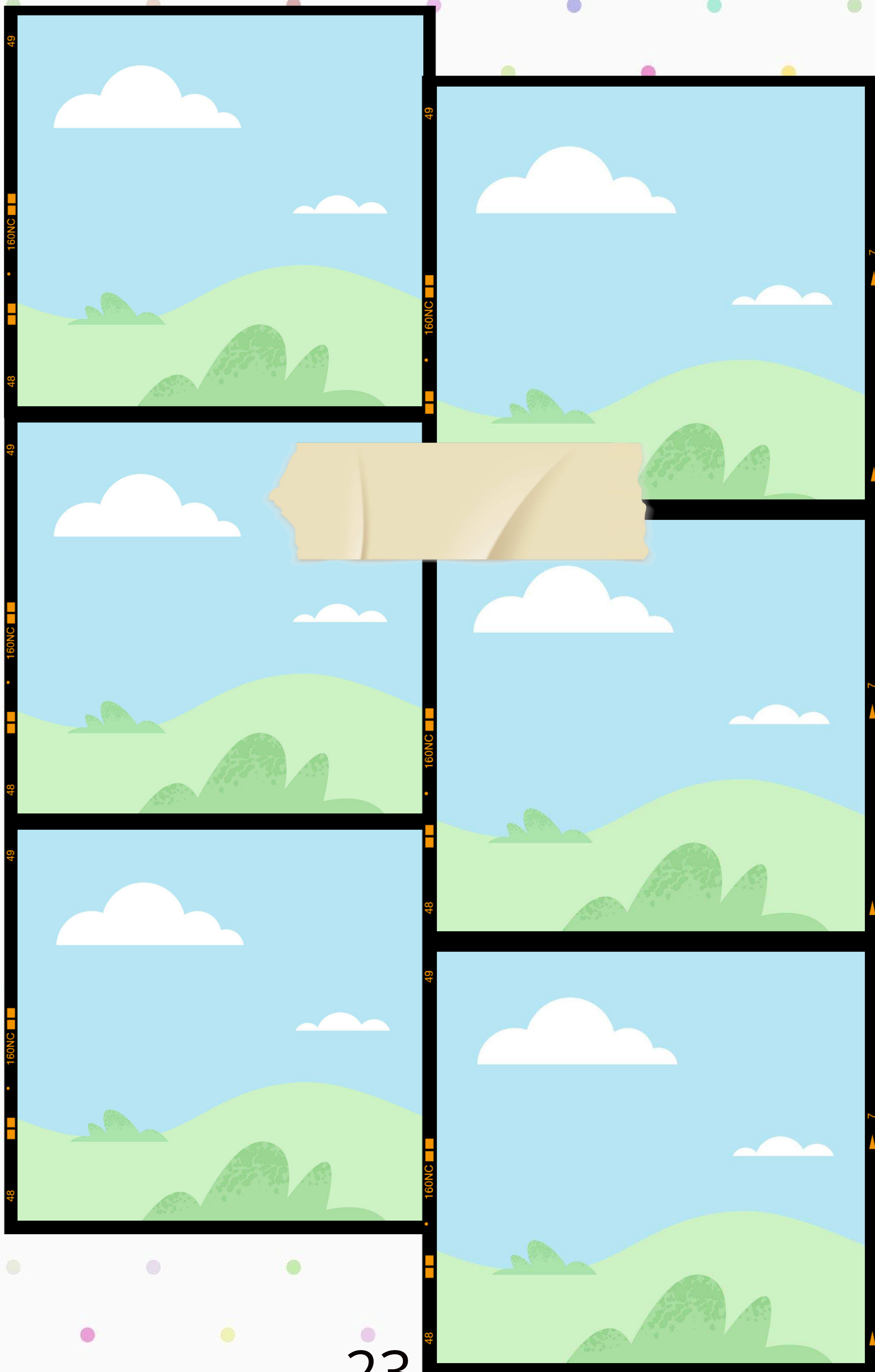
Мемориальный комплекс партизанской славы «Хованщина»



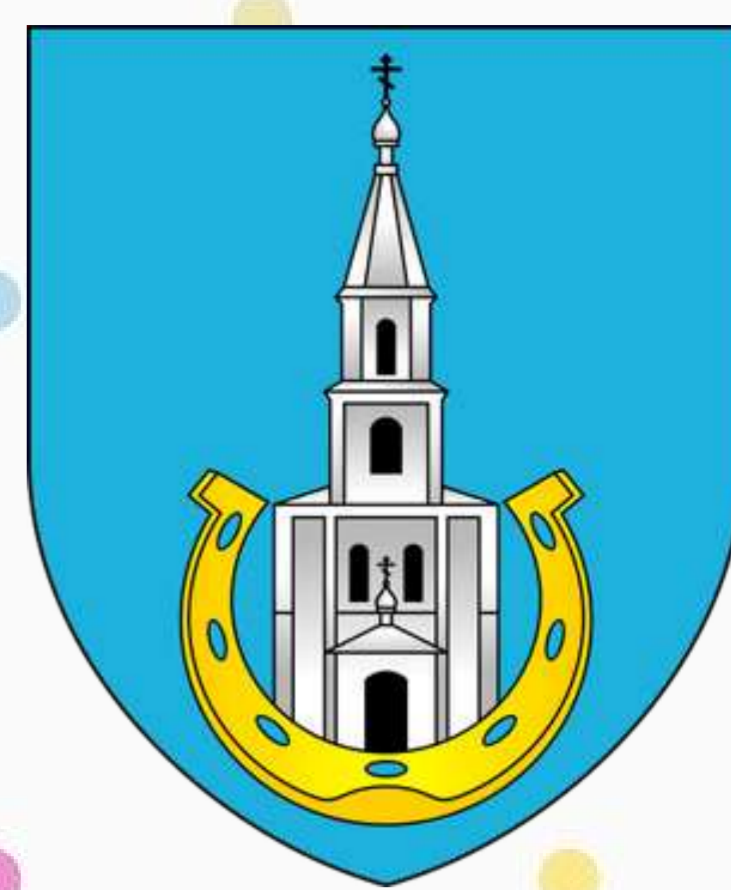
Другой экскурсионный объект



Моё путешествие в фотографиях



Ивановский район

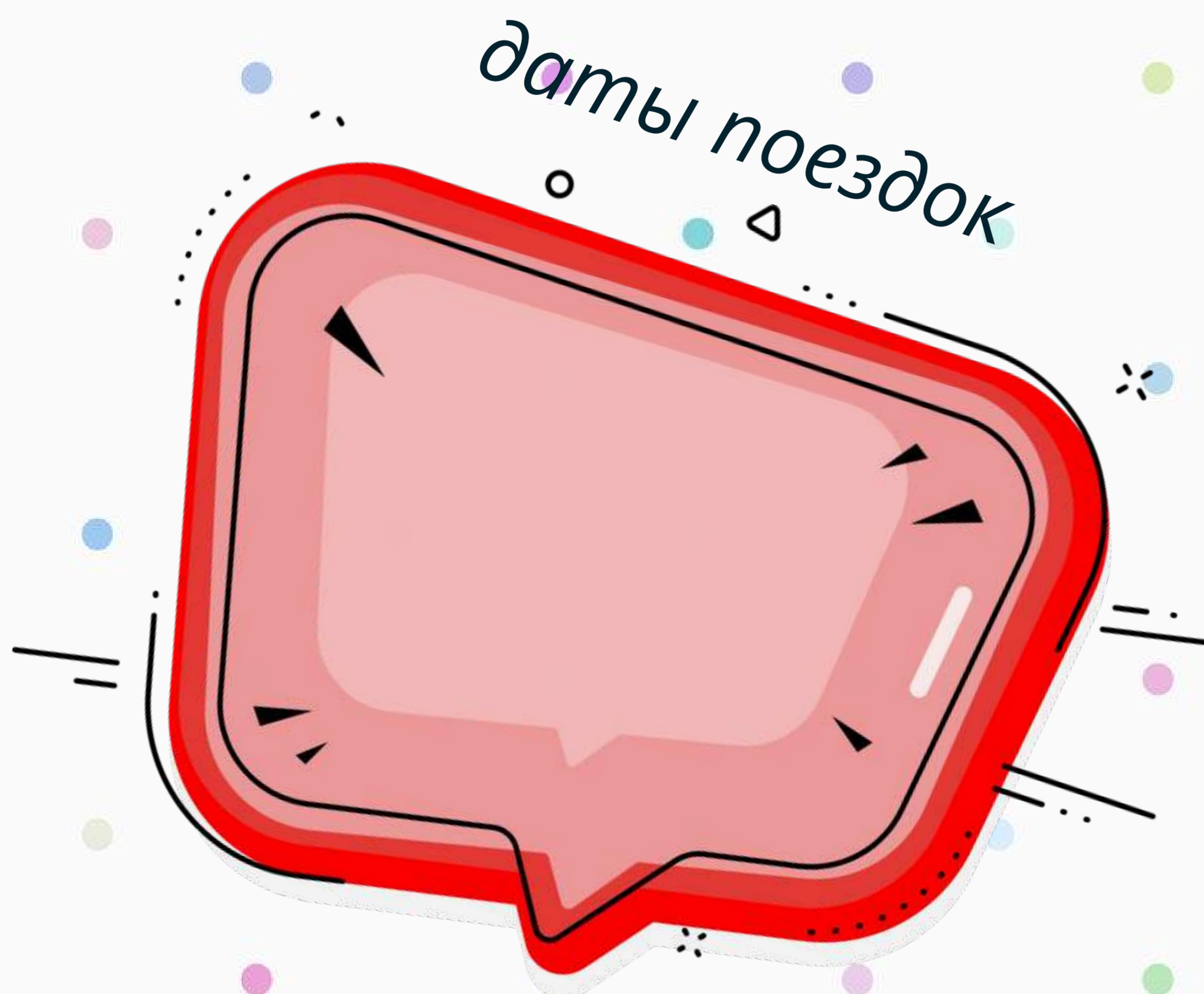


Мотольский музей народного творчества

Музей традиционной культуры «Дом травника»

Районный музейный комплекс Наполеона Орды

Другой экскурсионный объект





Дай свои советы путешественникам

.....

.....

.....

.....

.....

.....

.....

.....

.....

.....

.....

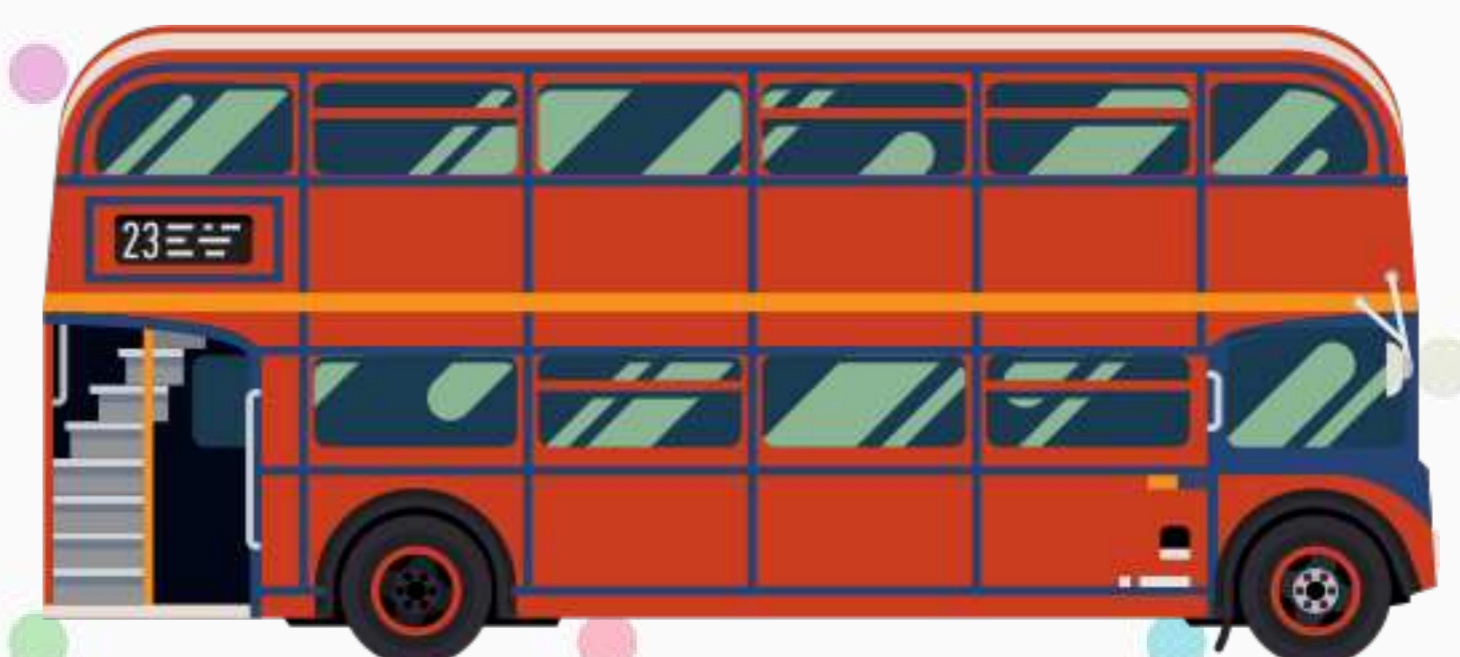
.....

.....

.....

.....

.....



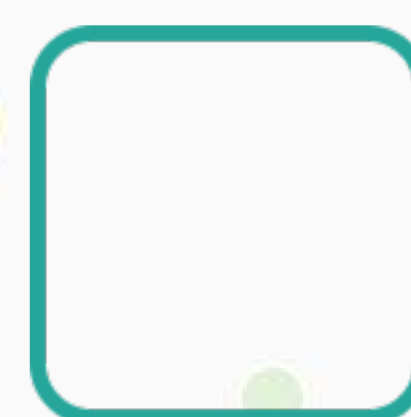
Барановичский район



Музей - усадьба Адама Мицкевича



Памятный знак в честь В.Н.Карвата



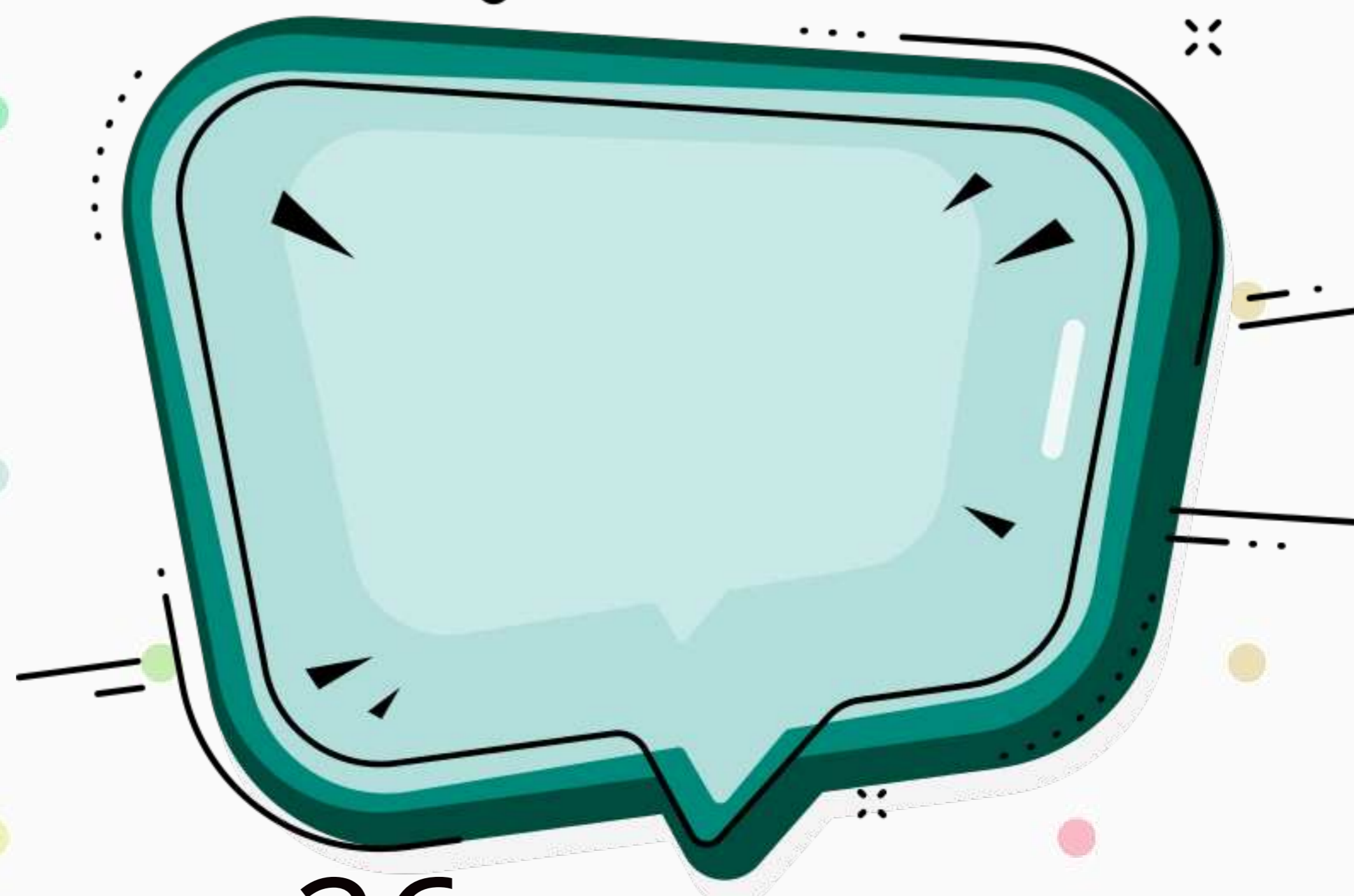
Парк животных «Диприз»



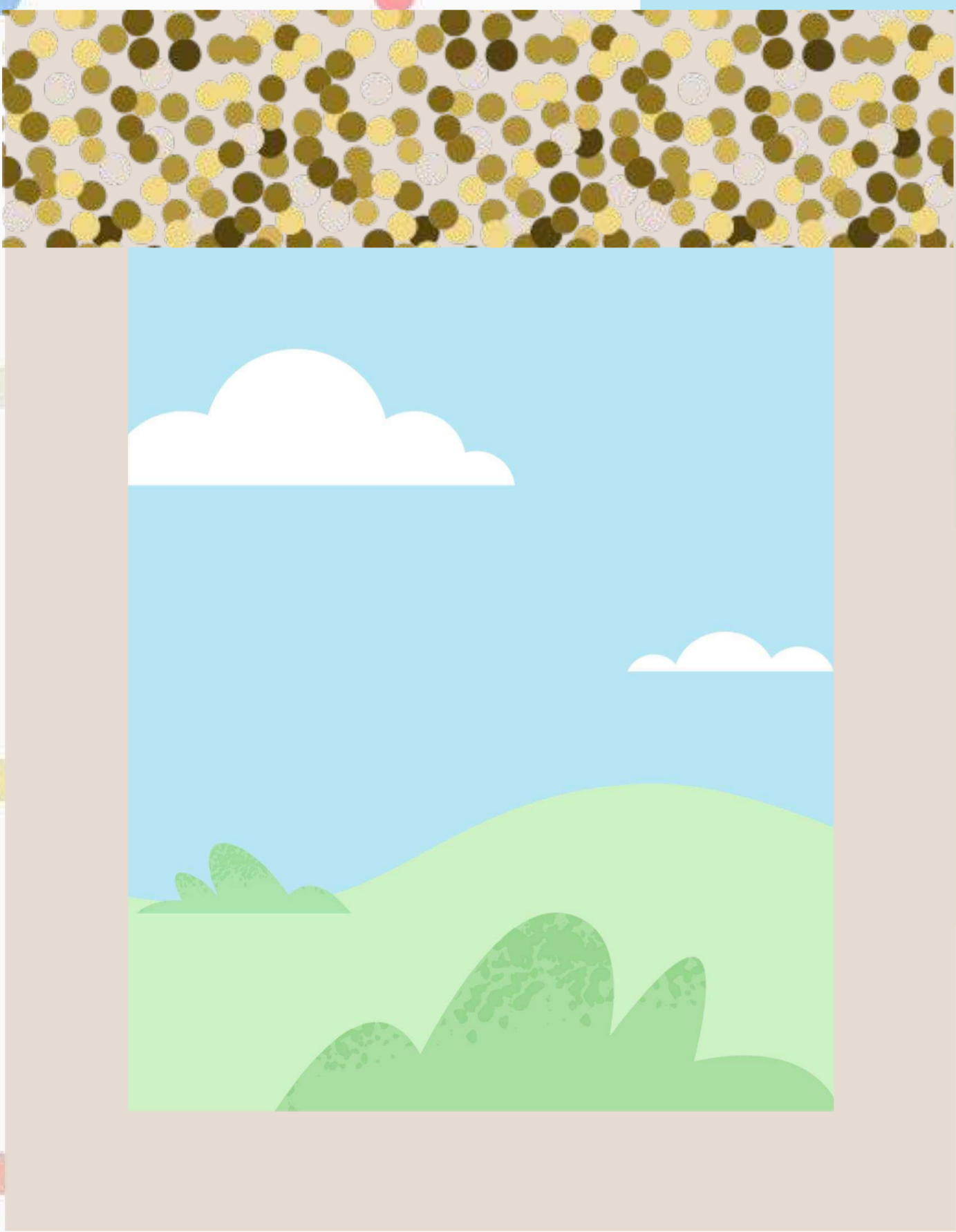
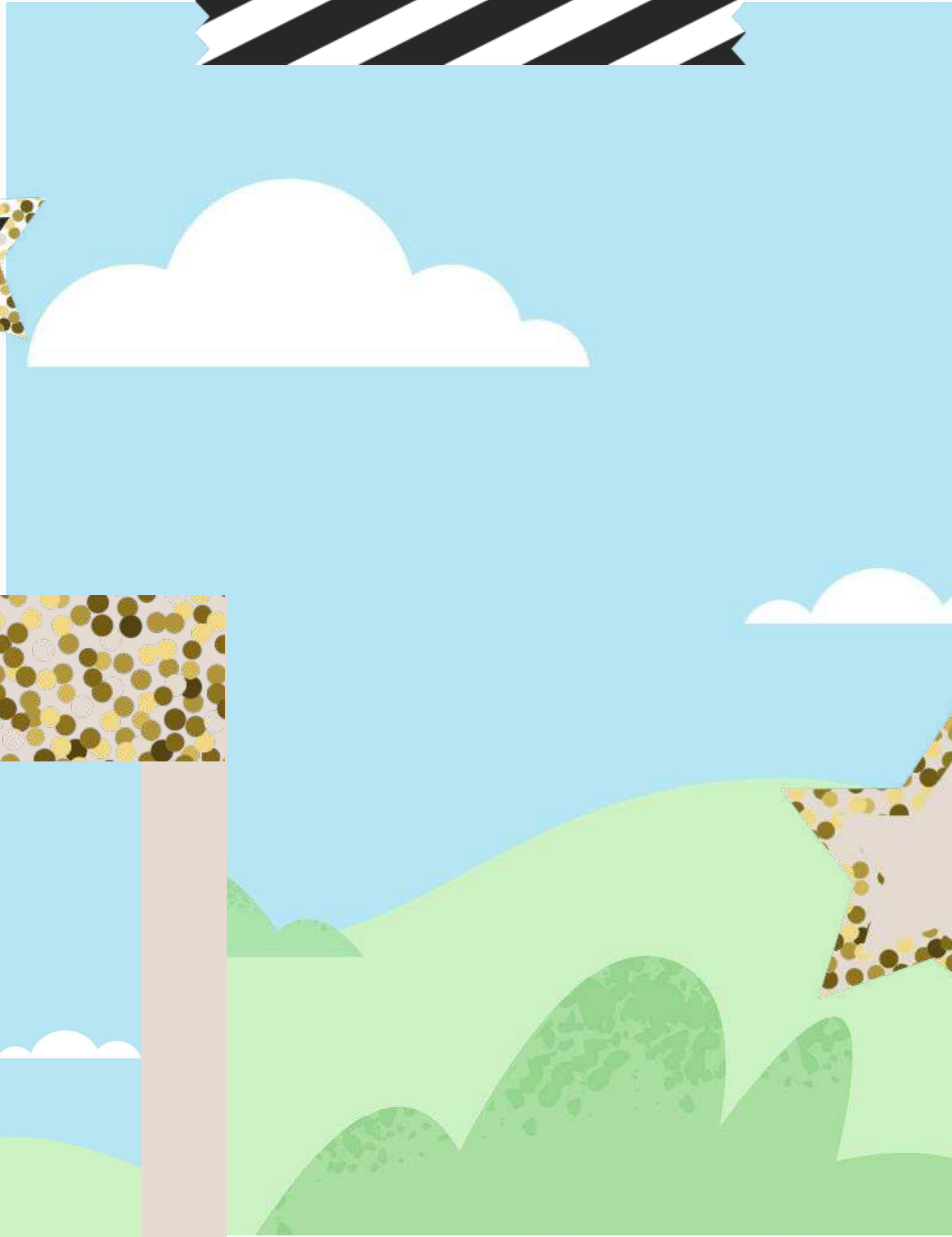
Другой экскурсионный объект



даты прездок



**МЕСТО
ДЛЯ ФОТО**



**МЕСТО
ДЛЯ
БИЛЕТОВ**



ГОРОД БАРАНОВИЧИ



Музей железной дороги

Мемориальный
комплекс «Урочище
Гай»

Барановичский
краеведческий музей

Другой экскурсионный
объект

даты прездок



РАССКАЖИ О ТВОЁМ ПЕРВОМ ПУТЕШЕСТВИИ

Handwriting practice area consisting of 18 horizontal dotted lines for writing, with colorful confetti scattered throughout the page.

Ганцевичский район



Дуб - богатырь и Парк валунов
в д. Большие Круговичи



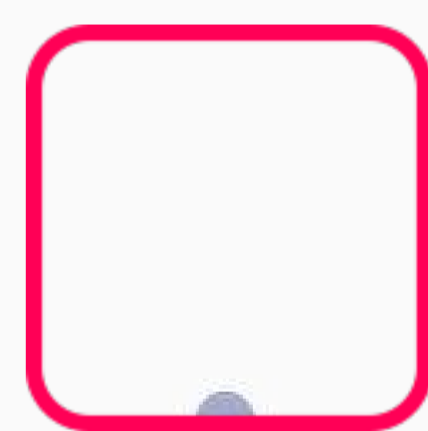
Юрьевская церковь
в д. Будча



Усадьба Свержинских
в д. Огаревичи



Другой экскурсионный
объект



**Добавь своё фото и
укажи время и место,
где оно сделано**



Ляховичский район



Комплекс бывшей усадьбы Рейтанов в д. Грушевка



Комплекс бывшей усадьбы Бохвицев в д. Флерьяново



Экспозиция архитектурных макетов под открытым небом



Другой экскурсионный объект



даты поездок



**КАКИМИ КАЧЕСТВАМИ
ДОЛЖЕН ОБЛАДАТЬ
ПУТЕШЕСТВЕННИК И
ПОЧЕМУ?**



A series of horizontal dotted lines for writing, consisting of 17 rows of lines.

Пинский район

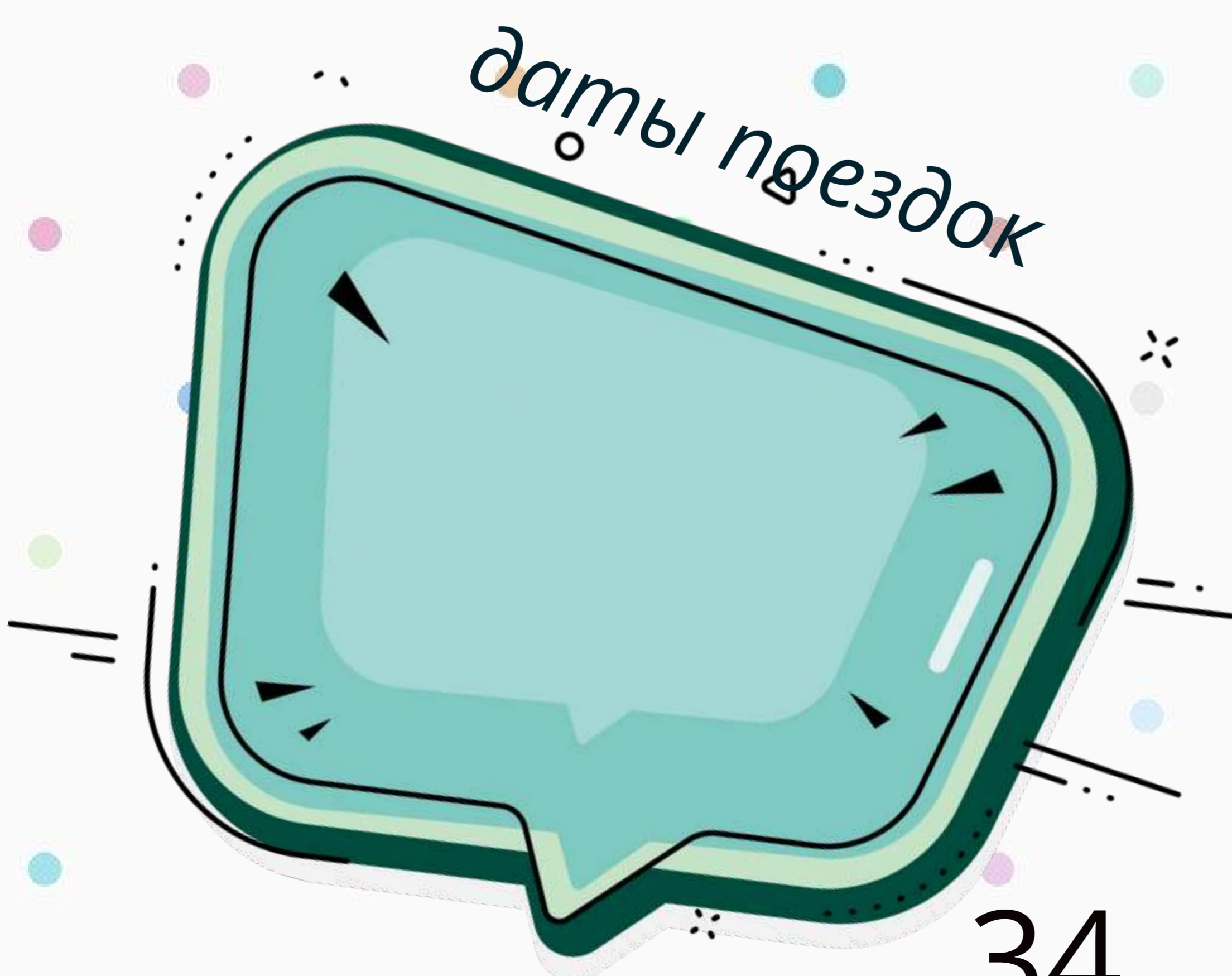


Народный литературно-краеведческий музей Якуба Коласа в д.Пинковичи

Народный литературный музей Евгении Янищиц

Музей «Полесский бортник»

Другой экскурсионный объект

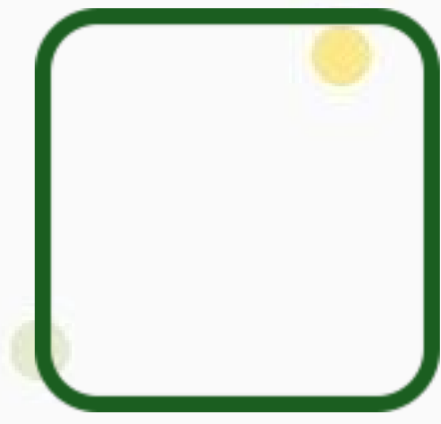


*Вклейте сюда
билеты из
путешествий*

ГОРОД ПИНСК



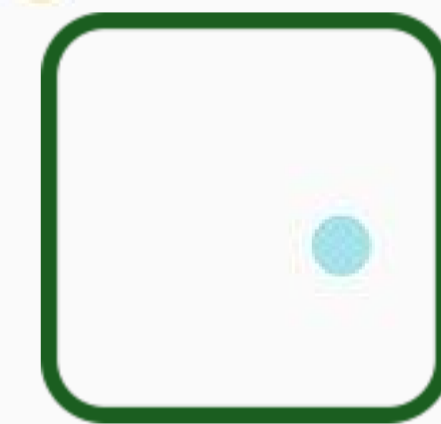
Исторический центр
города Пинска



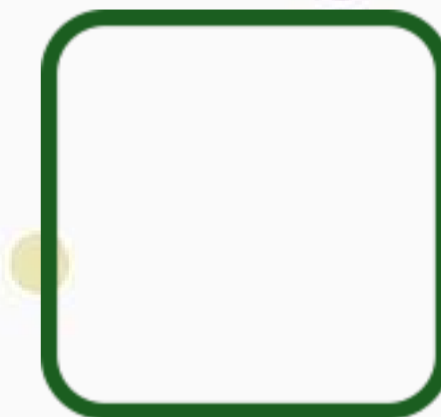
Предместье Каролин



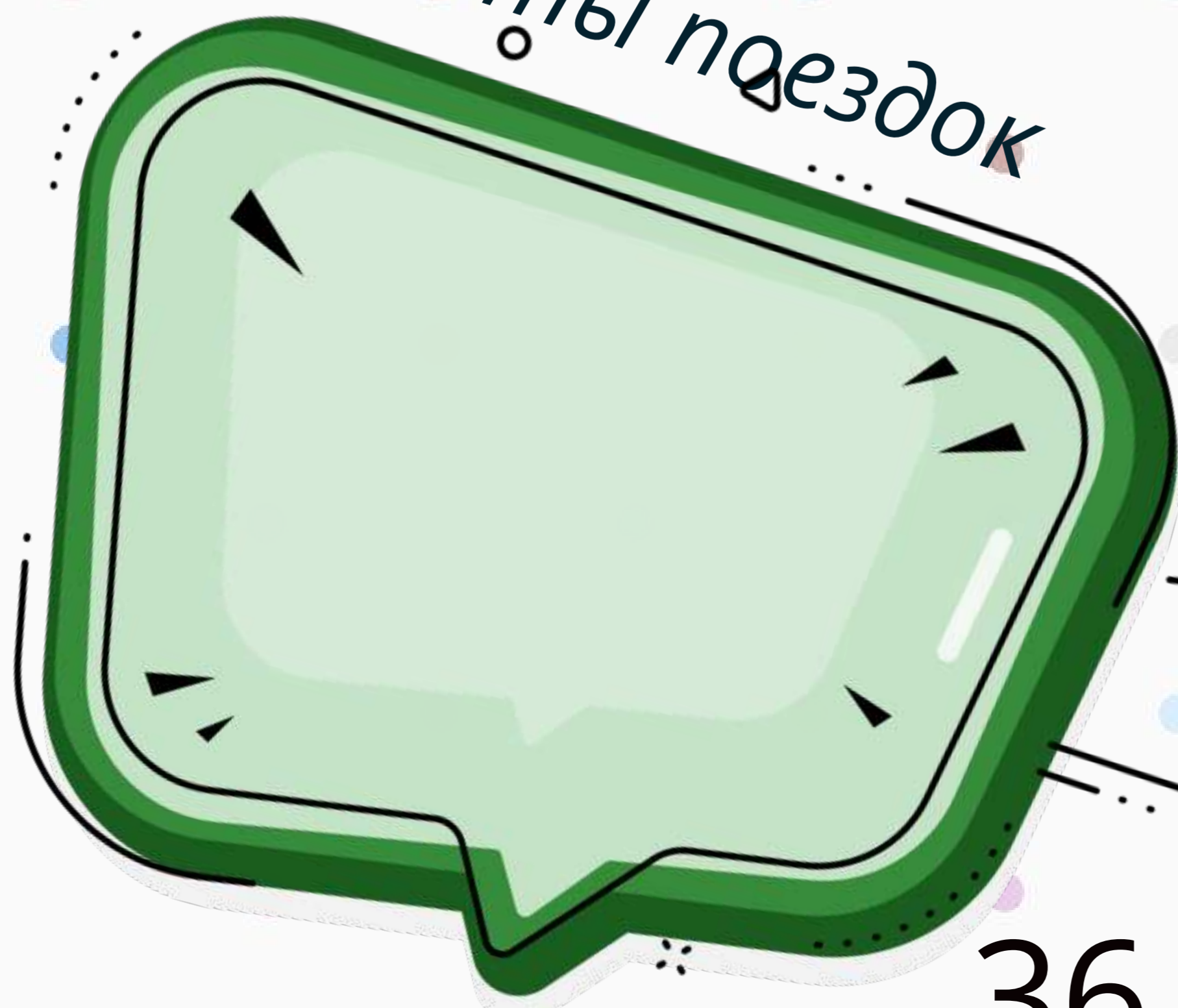
Музей Белорусского
Полесья

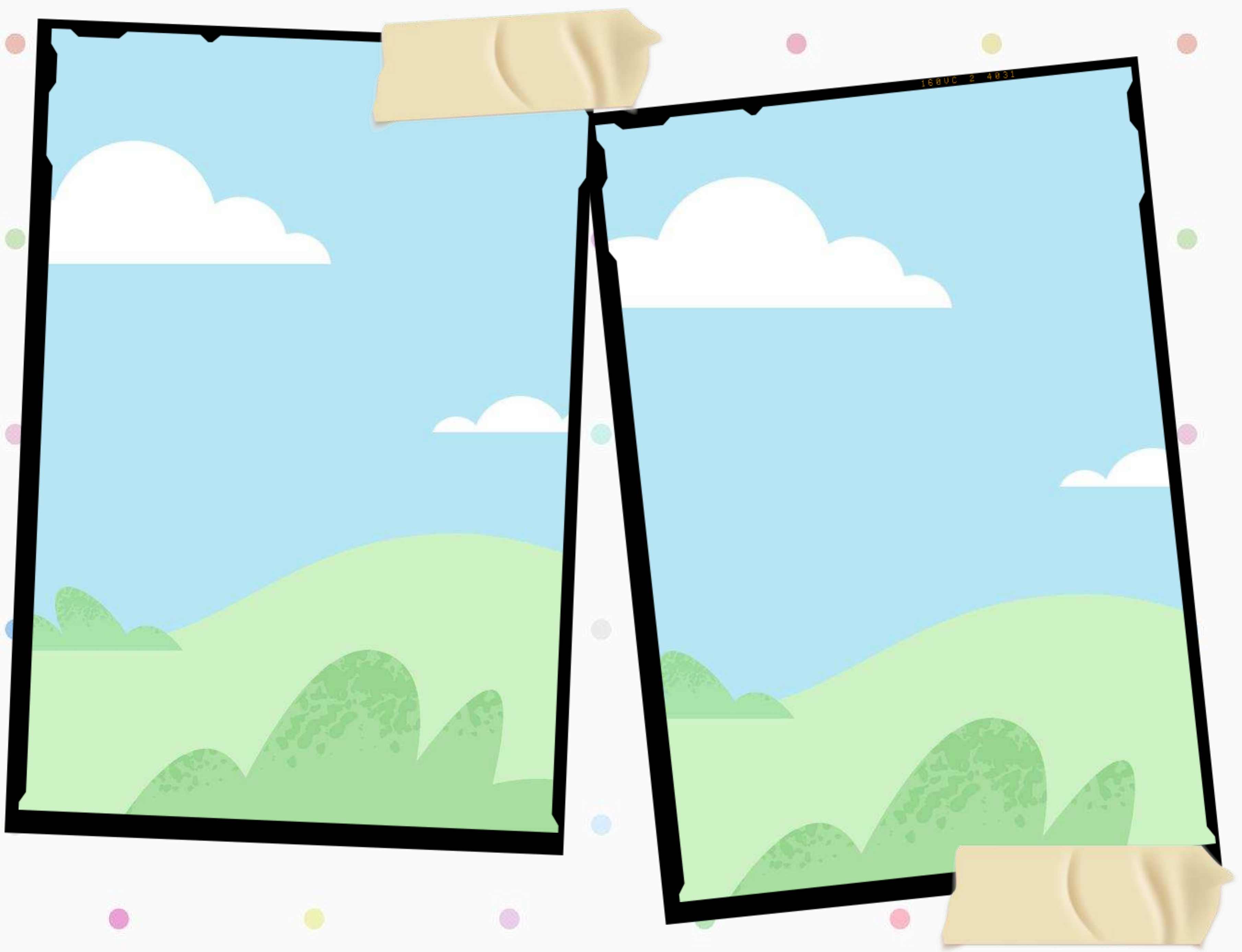


Другой экскурсионный
объект

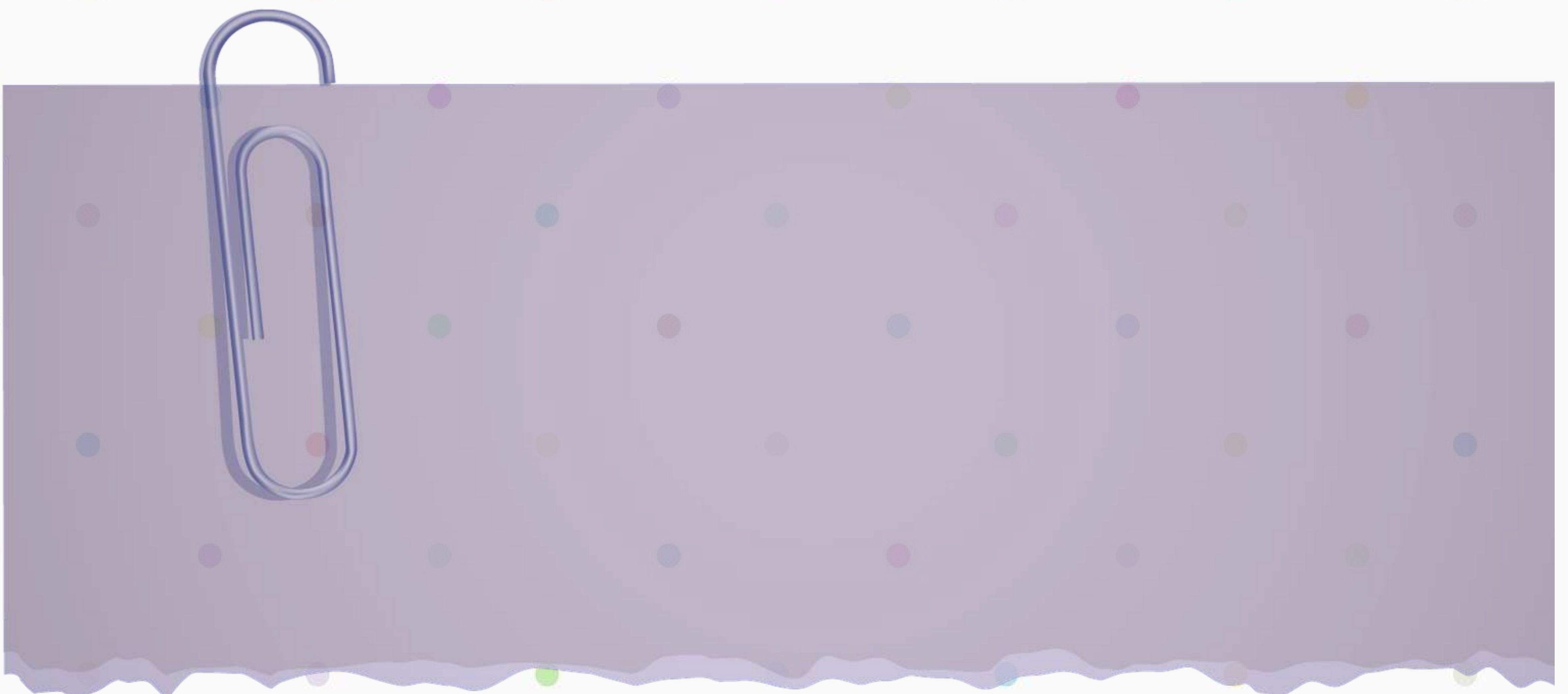


даты поездки





**МЕСТО ДЛЯ
ФОТО И
БИЛЕТОВ**



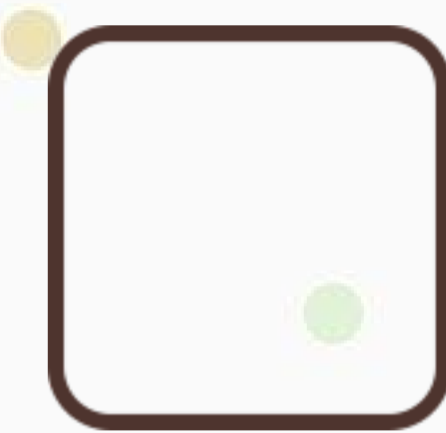
Столинский район



Парк «Маньковичи»



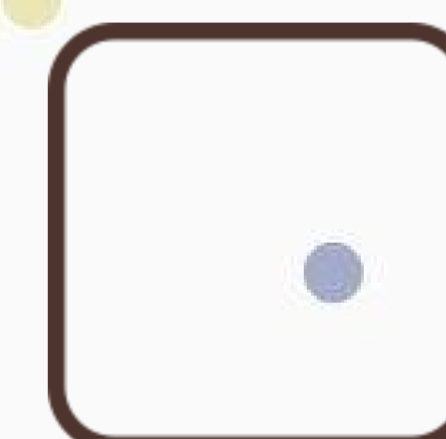
Этнографический музей в д.Теребличи



Экотропа в ландшафтном заказнике «Ольманские болота»



Другой экскурсионный объект

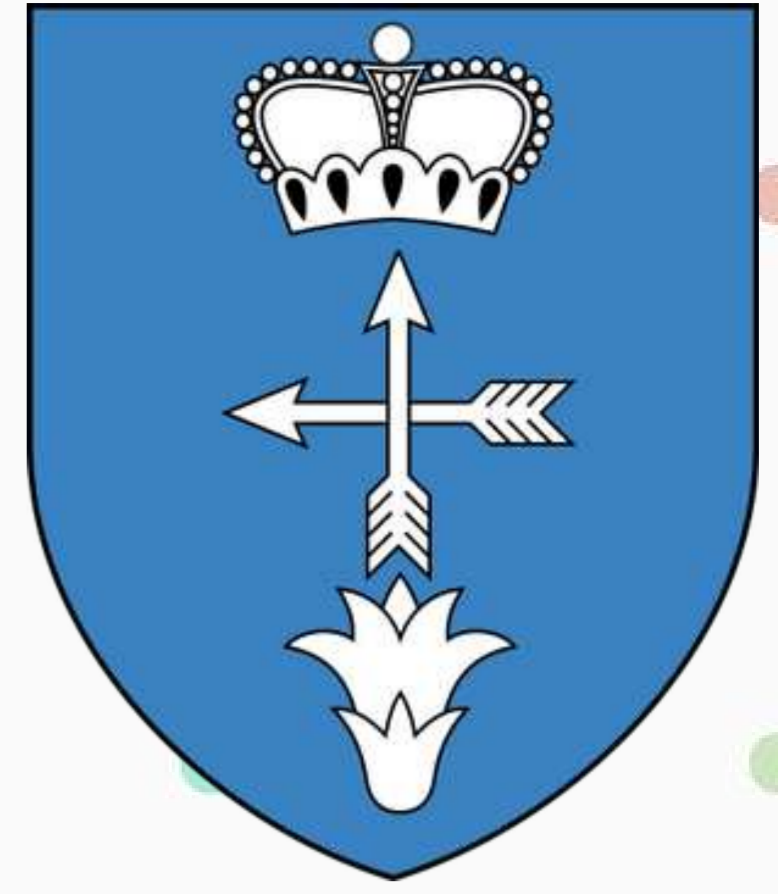




Расскажи, какая
историческая личность
тебя восхищала и
почему?

A large area of the page is filled with a grid of small black dots, intended for writing an answer to the question above. The grid consists of approximately 25 rows and 40 columns of dots.

Лунинецкий район



РУПП «Гранит»



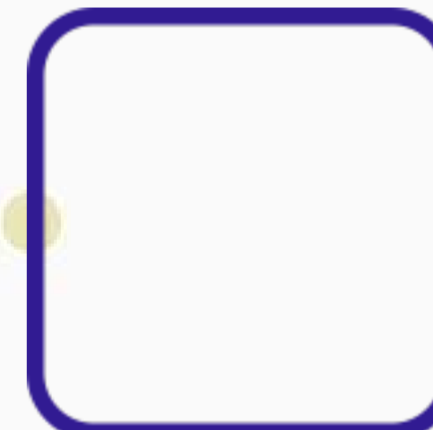
Этнографический музей в д.Луниин



Заказник «Лунинецкий»



Другой экскурсионный объект.



даты прездок

ЗАПОЛНИ МЕНЯ

1. Дата путешествия

.....
.....

2. Маршрут путешествия

.....
.....

3. Вид транспорта

.....
.....

4. С кем путешествовал

.....
.....

5. Что брал с собой в путешествие

.....
.....

6. Что пригодилось больше всего и почему

.....
.....

8. Что удивило

.....
.....

9. Что огорчило

.....
.....

ПРЕДЛОЖИ СВОЙ СПИСОК
НАИБОЛЕЕ ИНТЕРЕСНЫХ
ОБЪЕКТОВ ДЛЯ ПОСЕЩЕНИЯ
ПО БРЕСТСКОЙ ОБЛАСТИ:

.....

.....

.....

.....

.....

.....

.....

.....

.....

.....

.....

.....

.....

.....

.....

.....

.....

.....

.....

.....

.....

.....

.....

.....



ДЛЯ ЗАМЕТОК



